



AlpenParks

HOTEL & APARTMENT

ORGLER

KAPRUN

AUFATMEN ZWISCHEN GLETSCHEREIS UND WELLNESSGENUSS

PREISLISTE 2024/25





GLETSCHER, BERGE & SEE REGION DER ALPINEN SEHENSWÜRDIGKETTEN

Im Herzen des wunderschönen Bergdorfes Kaprun, am Fuße des mächtigen Kitzsteinhorns, finden Sie das AlpenParks Hotel & Apartment Orgler Kaprun.

Das Resort mit seinen geräumigen und im alpinen Style eingerichteten Ferienapartments und Hotelzimmern ist das ideale Zuhause für einen unvergesslichen Winter- und Sommerurlaub im Salzburger Land.

Gelegen ist es mitten im Ortszentrum von Kaprun. Bergbahn, Einkaufsmöglichkeiten, Restaurants & Cafés, Skischulen und die Therme TAUERN SPA sind nur einen Katzensprung entfernt. Das Auto kann meist bequem in der hauseigenen Tiefgarage stehen bleiben.

Ob im Hotelzimmer oder im 1-, 2- oder 3-Zimmer-Apartment – hier fühlt man sich sofort wohl. Die großzügigen Balkone und Terrassen eröffnen einen atemberaubenden Blick auf die umliegende Bergwelt und das sonnige Salzachtal.



KULINARISCHER GENUSS

Das hauseigene Restaurant mit Sonnenterrasse verwöhnt morgens mit einem reichhaltigen Frühstücksbuffet. Mittags und abends werden italienische Gerichte serviert. Alle Apartments und Zimmer können mit Frühstück und Halbpension gebucht werden. Die Nationalparkgemeinde Kaprun ist sowohl im Winter als auch im Sommer ein sehr beliebtes Urlaubsziel.

Zwischen dem Gipfel des Kitzsteinhorns und dem glas-karen Zeller See gibt es Unmengen an Ausflugszielen und sportlichen Aktivitäten. Die Hochgebirgsstauseen, die Sigmund-Thun-Klamm, die Burg Kaprun, Skifahren, Biken, Wandern, Golfen – dies ist nur ein kleiner Auszug aus dem vielfältigen Angebot.

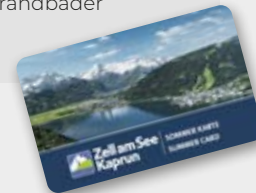
MITTENDRIN IM SOMMERPARADIES



ZELL AM SEE-KAPRUN SOMMERKARTE

Leistungen im Sommer:

- Nutzung der öffentlichen Verkehrsmittel
- Freie Nutzung der Bergbahnen
- Auf- und Abfahrt zu den Kapruner Hochgebirgstaueisen
- Freie Nutzung der Schifffahrt am Zeller See
- Freier Eintritt in die drei Strandbäder am Zeller See u. v. m.



- **Badespaß:** Therme TAUERN SPA, Badestrände am Zeller See mit kristallklarem Wasser
- **Wassersport:** Schwimmen, Tauchen, Stand-up-Paddeln, Surfen, Bootfahren (am Zeller See)
- **Spazieren:** Kapruner Moosrunde, Rundwanderung beim Klammsee oder Lama-Trekkingtour
- **City-Flair:** Kaprun als malerisches kleines Bergdorf mit Cafés, Restaurants, Sonnenterrassen und Shops erleben
- **Radfahren und Mountainbiken:** Ob Beginner oder Bergfex, rund um Kaprun und Zell am See bieten sich zahlreiche Möglichkeiten, um in die Pedale zu treten
- **Golf:** 36-Loch-Golfplatz, Schnuppergolfer, Platzreifekurse, Golfturniere
- **Reiten:** Kurse, Pferdekutschenfahrten
- **Ballspiel:** Tennis, Squash, Beachvolleyball u. v. m.
- **Wandern:** Mithilfe der naheliegenden Bergbahnen und Lifte zu den bewirtschafteten Almen mit grandiosem Panoramablick
- **TAUERN SPA Kaprun:** Therme mit Sauna- und Badewelt auf 20.000 m²
- **Zell am See-Kaprun Sommerkarte:** Die Karte erhalten Sie beim Check-in an der Rezeption

MITTENDRIN IM WINTERPARADIES



- **3 Skigebiete in unmittelbarer Nähe:** Maiskogel, Kitzsteinhorn (Gletscherskigebiet) und Schmittenhöhe mit insgesamt 138 km Abfahrten, verteilt auf 57 Pisten
- **Skischulen:** Kinderskischulen, Gruppenskikurse, Privatstunden mit Privatskilehrer, Snowboardschule
- **Langlaufparadies:** 200 Kilometer bestens präparierte Strecken inklusive Anschluss an die Pinzgau- und Saalachtalalpe, 3 km lange gespurte Gletscherloipe am Kitzsteinhorn
- **Snowparks am Kitzsteinhorn:** Zahlreiche Obstacles für Snowboarder und Freestyler, 150 m lange und 6 m hohe Superpipe
- **Schlittschuhlaufen:** Eislaufplatz Kaprun (abends mit Flutlicht beleuchtet), auf dem zugefrorenen Zeller See oder in der Eishalle
- **Soft Sports im Winter:** Schneeschuhwandern, Nordic Walken, Rodeln oder Spazieren am Berg und rund um Kaprun
- **Hüttengaudi:** Skihütten mit lokalen Spezialitäten und Après-Ski am Berg und im Zentrum
- **TAUERN SPA Kaprun:** Therme mit Sauna- und Badewelt auf 20.000 m²
- **Freizeitzentren in Zell am See:** Hallenbad mit Sauna, 25-Meter-Sportschwimmbecken, Massagedüsen, Sprungbrettern und Rutschen, ermäßigte Eintritte mit dem Skipass
- **Pferdeschlittenfahrten:** Romantik mit zwei Pferdestärken, die Sie zu den schönsten Plätzen rund um Kaprun führen



ZIMMERPREISE

PREISE PRO PERSON UND NACHT INKL. FRÜHSTÜCK ZZGL. ORTSTAXE

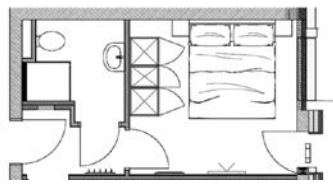
- Alle Preise exklusive Ortstaxe und Tourismusförderungsbeitrag: pro Person (ab 15 Jahren) und Tag € 2,05

- Aufschlag Halbpension (4-Gang-Wahlmenü): € 24,- pro Person und Tag
Kinder: € 13,- pro Person und Tag

- Einzelzimmerzuschlag: € 30,- pro Person/Nacht

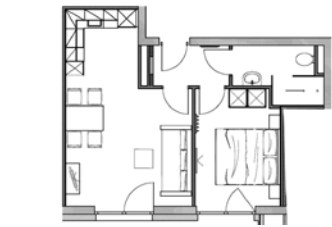
- Hochstuhl und Babybett (auf Anfrage)

- Kinderermäßigungen:
0 bis 3 Jahre: frei
4 bis 14 Jahre: -40 %
ab 15 Jahren: -20 %



DOPPELZIMMER STANDARD 20 M² | 2 PERSONEN

- Schlafzimmer mit Doppelbett und Kleiderschrank
- Bad mit Dusche und WC
- Vorraum, LCD-Fernseher
- Balkon
- Kostenloses WLAN
- Rad-/Skiraum



JUNIOR SUITE 50 M² | 2-3 PERSONEN

- Schlafzimmer mit Doppelbett und Kleiderschrank
- + 2 Zusatzbetten möglich für Kinder (komfortable, ausziehbare Schlafcouch im Wohnbereich)
- Offener Wohn-, Küchen- & Essbereich
- Bad mit Dusche und WC
- LCD-Fernseher und Musikanlage
- Vorraum mit Garderobe
- Balkon/Terrasse mit Sitzmöglichkeit
- Kostenloses WLAN
- Rad-/Skiraum



APARTMENT- PREISE

PREISE PRO APARTMENT UND NACHT BEI DER ANGEGEBENEN STANDARDBELEGUNG, ZZGL. ORTSTAXE UND ENDREINIGUNG

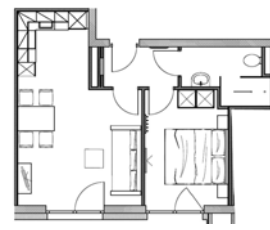
- Alle Preise exklusive Ortstaxe und Tourismusförderungsbeitrag: pro Person (ab 15 Jahren) und Tag € 2,05

- Hochstuhl und Babybett (auf Anfrage)
- Ausziehbare Schlafcouch: Kinder bis 5 Jahre: einmalig € 29,-
Kinder ab 6 bis 14 Jahre oder Erwachsene: € 29,- pro Nacht

ALPENPARKS SERVICE

- Bettwäsche und Handtücher; Küchenpaket mit Spülmittel, Tabs, Küchenrolle, Filter, Salz & Pfeffer, Wettex, Geschirrtüchern, Nespresso-Kapselkaffeemaschine
- Kostenloses WLAN
- Gegen Aufpreis erhalten Sie bei uns: Saunatücher, Skikarten, Eintrittskarten Therme TAUERN SPA Kaprun, Wanderkarten u. v. m.

A



STUDIO ALPINE 50 M² | 2-4 PERSONEN

- Wohlfühlen & Wohnen auf ****-Niveau
- Standardbelegung 2 Personen
- + 2 Zusatzbetten möglich (komfortable, ausziehbare Schlafcouch im Wohnbereich)
- 1 Schlafzimmer (Doppelbett, Kleiderschrank)
- Vorraum mit Garderobe
- 1 Bad (Dusche oder Badewanne)
- Offener Wohn-, Küchen- & Essbereich
- Hochwertige, großzügige Einbauküche (im Wohnbereich integriert)
- LCD-Fernseher, Musikanlage
- Balkon oder Terrasse
- AlpenParks Service

B



ALPINE CLASSIC 70 M² | 4-6 PERSONEN

- Wohlfühlen & Wohnen auf ****-Niveau
- Wohnraum im Erdgeschoss oder 1. Stock
- Standardbelegung 4 Personen
- + 2 Zusatzbetten möglich (komfortable, ausziehbare Schlafcouch im Wohnbereich)
- 2 Schlafzimmer (Doppelbett, Kleiderschrank)
- Vorraum mit Garderobe
- 2 Bäder (Dusche oder Badewanne)
- Offener Wohn-, Küchen- & Essbereich
- Hochwertige, großzügige Einbauküche (im Wohnbereich integriert)
- LCD-Fernseher, Musikanlage
- Balkon oder Terrasse
- AlpenParks Service

C



ALPINE COMFORT 60-85 M² | 4-6 PERSONEN

- Wohlfühlen & Wohnen auf ****-Niveau
- Im 2. oder 3. Stock
- Standardbelegung 4 Personen
- + 2 Zusatzbetten möglich (komfortable, ausziehbare Schlafcouch im Wohnbereich)
- 2 Schlafzimmer (Doppelbett, Kleiderschrank)
- Vorraum mit Garderobe
- 2 Bäder (Dusche oder Badewanne)
- Offener Wohn-, Küchen- & Essbereich
- Hochwertige, großzügige Einbauküche (im Wohnbereich integriert)
- LCD-Fernseher, Musikanlage
- Balkon oder Terrasse
- AlpenParks Service

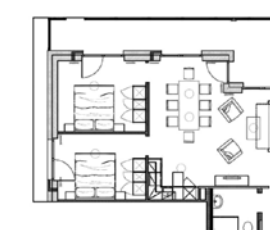
D



ALPINE SUPERIOR 70 M² | 4-6 PERSONEN

- Wohlfühlen & Wohnen auf ****-Niveau
- Im 3. Stock
- Standardbelegung 4 Personen
- + 2 Zusatzbetten möglich (komfortable, ausziehbare Schlafcouch im Wohnbereich)
- 2 Schlafzimmer (Doppelbett, Kleiderschrank)
- Vorraum mit Garderobe
- 2 Bäder (Dusche oder Badewanne)
- Offener Wohn-, Küchen- & Essbereich
- Hochwertige, großzügige Einbauküche (im Wohnbereich integriert)
- LCD-Fernseher, Musikanlage
- Balkon oder Terrasse
- AlpenParks Service

E



ALPINE DREAMS 85 M² | 6-8 PERSONEN

- Wohlfühlen & Wohnen auf ****-Niveau
- Im 1., 2. oder 3. Stock
- Standardbelegung 6 Personen
- + 2 Zusatzbetten möglich (komfortable, ausziehbare Schlafcouch im Wohnbereich)
- 3 Schlafzimmer (Doppelbett, Kleiderschrank)
- Vorraum mit Garderobe
- 2-3 Bäder (Dusche oder Badewanne)
- Offener Wohn-, Küchen- & Essbereich
- Hochwertige, großzügige Einbauküche (im Wohnbereich integriert)
- LCD-Fernseher, Musikanlage
- Balkon oder Terrasse
- AlpenParks Service

F



PENTHOUSE ALPINE LUXURY 70 M² | 4-6 PERSONEN

- Wohlfühlen & Wohnen auf ****-Niveau
- Im 4. Stock mit Terrasse
- Standardbelegung 4 Personen
- + 2 Zusatzbetten möglich (komfortable, ausziehbare Schlafcouch im Wohnbereich)
- 2 Schlafzimmer (Doppelbett, Kleiderschrank)
- Vorraum mit Garderobe
- 1-2 Bäder (Dusche oder Badewanne)
- Offener Wohn-, Küchen- & Essbereich
- Hochwertige, großzügige Einbauküche (im Wohnbereich integriert)
- LCD-Fernseher, Musikanlage
- AlpenParks Service

G Erdgeschoss



PENTHOUSE ALPINE LUXURY MAISONETTE | 81-92 M² | 4-6 PERSONEN

- Wohlfühlen & Wohnen auf ****-Niveau
- Wohnraum mit Terrasse im 3. Stock
- Standardbelegung 4 Personen
- + 2 Zusatzbetten möglich (komfortable, ausziehbare Schlafcouch im Wohnbereich)
- 2 Schlafzimmer (Doppelbett, Kleiderschrank)
- Vorraum mit Garderobe
- 2 Bäder (Dusche oder Badewanne)
- Offener Wohn-, Küchen- & Essbereich
- Hochwertige, großzügige Einbauküche (im Wohnbereich integriert)
- LCD-Fernseher, Musikanlage
- AlpenParks Service



Obergeschoß

H



PENTHOUSE ALPINE LUXURY PLUS 110 M² | 4-6 PERSONEN

- Wohlfühlen & Wohnen auf ****-Niveau
- Wohnraum mit 27 m² Terrasse im 4. Stock
- Standardbelegung 4 Personen
- + 2 Zusatzbetten möglich (komfortable, ausziehbare Schlafcouch im Wohnbereich)
- 2 Schlafzimmer (Doppelbett, Kleiderschrank)
- Vorraum mit Garderobe
- 2 Bäder (Dusche oder Badewanne)
- Offener Wohn-, Küchen- & Essbereich
- Hochwertige, großzügige Einbauküche (im Wohnbereich integriert)
- LCD-Fernseher, Musikanlage
- AlpenParks Service

PREISE PRO APARTMENT UND NACHT

WINTER

20.04.-04.05.2025	ab € 144,-
02.12.-21.12.2024	
04.01.-01.02.2025	ab € 189,-
08.03.-20.04.2025	
01.02.-08.03.2025	ab € 246,-
21.12.2024 - 04.01.2025	ab € 308,-

SOMMER

04.05.-06.06.2025	ab € 140,-
06.09.-18.10.2025	
06.06.-28.06.2025	ab € 192,-
18.10.-29.11.2025	
28.06.-12.07.2025	ab € 229,-
23.08.-06.09.2025	
12.07.-23.08.2025	ab € 275,-

Einmalig obligatorische Endreinigung: € 100,-

PREISE PRO APARTMENT UND NACHT

WINTER

20.04.-04.05.2025	ab € 196,-
02.12.-21.12.2024	
04.01.-01.02.2025	ab € 257,-
08.03.-20.04.2025	
01.02.-08.03.2025	ab € 361,-
21.12.2024 - 04.01.2025	ab € 442,-

SOMMER

04.05.-06.06.2025	ab € 173,-
06.09.-18.10.2025	
06.06.-28.06.2025	ab € 239,-
18.10.-29.11.2025	
28.06.-12.07.2025	ab € 335,-
23.08.-06.09.2025	
12.07.-23.08.2025	ab € 386,-

Einmalig obligatorische Endreinigung: € 120,-

PREISE PRO APARTMENT UND NACHT

WINTER

20.04.-04.05.2025	ab € 221,-
02.12.-21.12.2024	
04.01.-01.02.2025	ab € 282,-
08.03.-20.04.2025	
01.02.-08.03.2025	ab € 386,-
21.12.2024 - 04.01.2025	ab € 466,-

SOMMER

04.05.-06.06.2025	ab € 196,-
06.09.-18.10.2025	
06.06.-28.06.2025	ab € 263,-
18.10.-29.11.2025	
28.06.-12.07.2025	ab € 359,-
23.08.-06.09.2025	
12.07.-23.08.2025	ab € 414,-

Einmalig obligatorische Endreinigung: € 120,-

PREISE PRO APARTMENT UND NACHT

WINTER

20.04.-04.05.2025	ab € 257,-
02.12.-21.12.2024	
04.01.-01.02.2025	ab € 320,-
08.03.-20.04.2025	
01.02.-08.03.2025	ab € 425,-
21.12.2024 - 04.01.2025	ab € 503,-

SOMMER

04.05.-06.06.2025	ab € 236,-
06.09.-18.10.2025	
06.06.-28.06.2025	ab € 298,-
18.10.-29.11.2025	
28.06.-12.07.2025	ab € 394,-
23.08.-06.09.2025	
12.07.-23.08.2025	ab € 454,-

Einmalig obligatorische Endreinigung: € 120,-

PREISE PRO APARTMENT UND NACHT

WINTER

20.04.-04.05.2025	ab € 395,-
02.12.-21.12.2024	
04.01.-01.02.2025	ab € 467,-
08.03.-20.04.2025	
01.02.-08.03.2025	ab € 572,-
21.12.2024 - 04.01.2025	ab € 667,-

SOMMER

04.05.-06.06.2025	ab € 349,-
06.09.-18.10.2025	
06.06.-28.06.2025	ab € 408,-
18.10.-29.11.2025	
28.06.-12.07.2025	ab € 527,-
23.08.-06.09.2025	
12.07.-23.08.2025	ab € 637,-

Einmalig obligatorische Endreinigung: € 180,-

PREISE PRO APARTMENT UND NACHT

WINTER

20.04.-04.05.2025	ab € 395,-
02.12.-21.12.2024	
04.01.-01.02.2025	ab € 467,-
08.03.-20.04.2025	
01.02.-08.03.2025	ab € 572,-
21.12.2024 - 04.01.2025	ab € 667,-

SOMMER

04.05.-06.06.2025	ab € 412,-
06.09.-18.10.2025	
06.06.-28.06.2025	ab € 456,-
18.10.-29.11.2025	
28.06.-12.07.2025	ab € 587,-
23.08.-06.09.2025	
12.07.-23.08.2025	ab € 677,-

Einmalig obligatorische Endreinigung: € 150,-

PREISE PRO APARTMENT UND NACHT

WINTER

20.04.-04.05.2025	ab € 431,-
02.12.-21.12.2024	
04.01.-01.02.2025	ab € 514,-
08.03.-20.04.2025	
01.02.-08.03.2025	ab € 618,-
21.12.2024 - 04.01.2025	ab € 709,-

SOMMER

04.05.-06.06.2025	ab € 452,-
06.09.-18.10.2025	
06.06.-28.06.2025	ab € 491,-
18.10.-29.11.2025	
28.06.-12.07.2025	ab € 624,-
23.08.-06.09.2025	
12.07.-23.08.2025	ab € 715,-

Einmalig obligatorische Endreinigung: € 180,-

PREISE PRO APARTMENT UND NACHT

WINTER

20.04.-04.05.2025	ab € 431,-
02.12.-21.12.2024	
04.01.-01.02.2025	ab € 514,-
08.03.-20.04.2025	
01.02.-08.03.2025	ab € 618,-
21.12.2024 - 04.01.2025	ab € 709,-

SOMMER

04.05.-06.06.2025	ab € 452,-
06.09.-18.10.2025	
06.06.-28.06.2025	ab € 491,-
18.10.-29.11.2025	
28.06.-12.07.2025	ab € 624,-
23.08.-06.09.2025	
12.07.-23.08.2025	ab € 715,-

Einmalig obligatorische Endreinigung: € 180,-

INFORMATIONEN ZU DEN APARTMENTS

Alle Preise gelten pro Apartment und Nacht bei der angegebenen Standardbelegung von 2, 4 oder 6 Personen je nach Kategorie. Mehrbelegungen werden über den Zusatzbettenpreis pro Person und Nacht berechnet. Zusätzlich werden Endreinigung und Ortstaxe verrechnet. Ortstaxe: pro Person (ab 15 Jahren) und Nacht € 2,05.

ZUSATZBETTEN

Ausziehbare Couch wird ab der Standardbelegung des Apartments (2 Zusatzbetten/Apartment möglich) berechnet:

- Bis 5 Jahre: einmalig € 29,- (inkl. Kinderhochstuhl und Babybett)
- Ab 6 bis 14 Jahren oder Erwachsene: € 29,- pro Nacht

TÄGLICHE REINIGUNG – AUF WUNSCH (MUSS FÜR DEN GESAMTEN AUFENTHALT GEBUCHT WERDEN).

- Apartment Typ A: € 17,-
- Apartment Typ B, C, D: € 20,-
- Apartment Typ E, F, G, H: € 25,-
- Apartment Typ Penthouse Dreams Maisonette: € 30,-

ZWISCHENREINIGUNG – AUF WUNSCH (EINMALIG)

- Apartment Typ A: € 30,-
- Apartment Typ B, C, D: € 50,-
- Apartment Typ E, F, G, H: € 85,-
- Apartment Typ Penthouse Dreams Maisonette: € 95,-

WÄSCHEWECHSEL

- Ab 8 Nächten 1 x Wäschewechsel inklusive.
- Zusätzlicher Hand- und Badetuchwechsel: € 6,- pro Garnitur
- Zusatzbettwäsche/Wäschetausch: € 6,- pro Garnitur

GARAGENPLATZ

€ 8,- Tiefgarage pro Tag (nach Verfügbarkeit).

AUFPREISE FÜR FRÜHSTÜCK UND HALBPENSION IM RESTAURANT

- Reichhaltiges Frühstücksbuffet: € 17,-
- Preise für Abendessen und Halbpension auf Anfrage.
- Kinderpreise auf Anfrage.

HAUSTIERE

€ 19,- pro Tag und Haustier, ohne Futter.

KAUTION

Wir verrechnen bei Anreise eine Kautions von € 300,-/Apartment, die am Ende des Aufenthaltes, nach einer Kontrolle der Räumlichkeiten, retourniert wird.



AGB FÜR ZIMMER & APARTMENTS

ANREISE

Die Zimmer & Apartments stehen am Anreisetag ab 15.00 Uhr für Sie bereit.

ABREISE

Wir ersuchen Sie, die Zimmer und Apartments bis 10.00 Uhr freizugeben. Sollten Sie den Tag noch nutzen wollen, sagen Sie uns bitte Bescheid. Nach Möglichkeit deponieren wir Ihr Gepäck gerne vorübergehend im Hotel.

ANZAHLUNG/ABRECHNUNG/RESERVIERUNG

Die Reservierung ist mit Einlangen Ihrer Anzahlung laut Reservierungsschreiben verbindlich. Sie können Ihre Rechnung vor Ort gerne in bar, mit Visa oder Mastercard sowie mit EC-Karte bezahlen.

BANKVERBINDUNG

AlpenParks Management GmbH & Co KG
IBAN AT59 2040 4000 4173 8386, BIC SBGSAT2SXXX
Alle Überweisungen spesenfrei für den Empfänger

STORNO

- Bis zu 3 Monate vor Anreise: kostenlos
- Bis zu 1 Monat vor Anreise: 40 Prozent
- Bis zu 1 Woche vor Anreise: 70 Prozent
- In der Woche vor dem Ankestag: 90 Prozent
- Bei Nichtanreise: 100 Prozent

REISEVERSICHERUNG

Hotelstorno Plus – am besten gleich bei Ihrer Reservierung abschließen. Wir informieren Sie gerne.

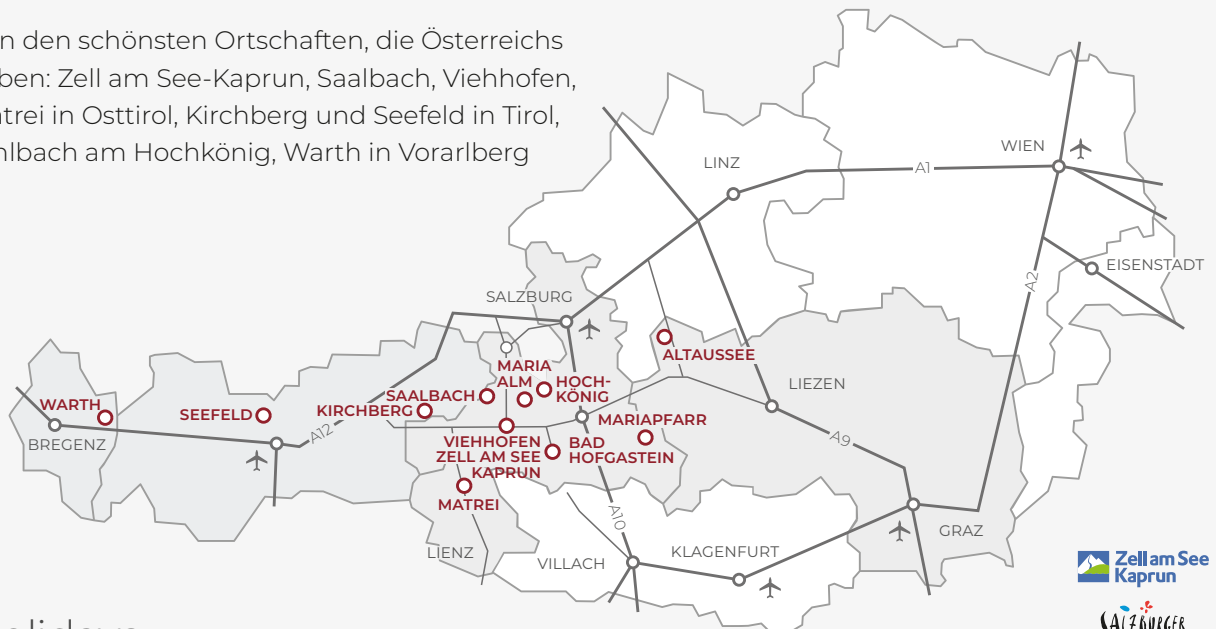
SONSTIGES

Grundrisse und Skizzen sind Musterbeispiele. Sie können je nach Apartment variieren, vermindern jedoch nicht den Preis. Druckfehler und Irrtümer trotz sorgfältiger Prüfung vorbehalten. Mit dieser Preisliste verlieren alle vorhergehenden ihre Gültigkeit. Es gelten die Bestimmungen des Österreichischen Hotelreglements. (www.hotelverband.at)

ALPENPARKS BEDEUTET URLAUB AN DEN SCHÖNSTEN PLÄTZEN ÖSTERREICHS

Warum in die Ferne schweifen, wenn Sie direkt von den AlpenParks Hotels & Residences Ihren Tag in den Bergen beginnen können? Gründe, warum Sie eine der Unterkünfte für Ihre nächste Reise wählen sollen, gibt es einige: Alle Hotels, Apartments und Chalets sind zentral oder idyllisch ruhig gelegen – aber immer in unmittelbarer Nähe zu den Bergbahnen oder direkt an der Skipiste. Im Sommer sind sie Ausgangspunkt für ausgedehnte Wanderungen oder panoramareiche Mountainbike-Touren. Auch für Wellness-Liebhaber bleiben keine Wünsche offen.

Die Resorts liegen in den schönsten Ortschaften, die Österreichs Berge zu bieten haben: Zell am See-Kaprun, Saalbach, Viehhofen, Bad Hofgastein, Matri in Osttirol, Kirchberg und Seefeld in Tirol, Maria Alm und Mühlbach am Hochkönig, Warth in Vorarlberg und Altaussee.



my alpine holidays.

AlpenParks Hotel & Apartment Orgler Kaprun
Schlossstraße 1 | 5710 Kaprun | Österreich
+43 6547 70700 | orgler@alpenparks.at
alpenparks.at/orgler

ALLE ALPENPARKS BETRIEBE

