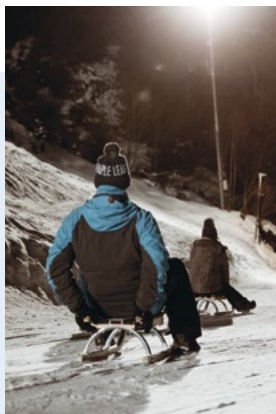


# Seefeld

TIROLS HOCHPLATEAU



## ERLEBNISSE IN DER REGION SEEFELD

*Winter 2023/24 und Sommer 2024*

[www.seefeld.com](http://www.seefeld.com)

# EINE GÄSTEKARTE, ECHT VIELE ERLEBNISSE.

Eindrucksvolle Vielfalt entdecken, zur Ruhe kommen, abschalten und genießen: Das regionale Gästekartenprogramm bietet ganzjährig exklusive oder stark ermäßigte Erlebnisse für Jung und Alt.

WIE SIE TEILNEHMEN KÖNNEN: Die regionale Gästekarte erhalten Sie bei Anreise direkt vom Gastgeber.

Erlebnisse können bei Ihrem Vermieter, online über den Erlebnisshop ([www.seefeld.com/erlebnisse](http://www.seefeld.com/erlebnisse)), über den visitSeefeld Guide und in allen Informationsbüros der Region gebucht werden.

Eine vorherige Anmeldung ist meist erforderlich. Die Gästekarte sowie die Buchungsbestätigung muss beim Guide vorgezeigt werden. Die Mindestteilnehmerzahl beträgt, außer anders angegeben, drei Personen.

ÖFFI-TIPP: Mit der Wegfinder App mit dem Bus oder Zug direkt zum Start der Erlebnisprogrammpunkte: siehe [www.seefeld.com/mobilitaet-vor-ort](http://www.seefeld.com/mobilitaet-vor-ort).

Die AGB der Region Seefeld finden Sie unter [www.seefeld.com/agbs](http://www.seefeld.com/agbs).

## INHALT

Erlebnisse Winter.....	3	Ganzjährig .....	47
Erlebnisse Sommer...	23	Winter .....	53
Bonusangebote .....	47	Sommer.....	57

---

Stornobedingungen: Keine kostenfreie Stornierung möglich. Bei witterungsbedingter Absage oder bei nicht erreichter Mindestteilnehmerzahl, werden Ihnen automatisch die Kosten erstattet. Sollte die Mindestteilnehmerzahl nicht erreicht werden, bekommen Sie am Vortag zwischen 17:00 und 18:00 Uhr Bescheid.

# ECHTER WINTER. ECHTE ERLEBNISSE.

Die schönsten Seiten des Winters genießen.



MONTAG

## HISTORISCHER WINTERSPAZIERGANG DURCH SEEFELD

Geführte Zeitreise durch die Dorfgeschichte.

(06.11.2023 – 22.04.2024)



Lernen Sie Seefelds historische Seite, aber auch das Seefeld der Gegenwart, im Rahmen eines abwechslungsreichen Winterspaziergangs kennen. Mit der staatlich geprüften Fremdenführerin Alexandra Glatzl erkunden Sie die gotische Pfarrkirche St. Oswald, das Hotel Klosterbräu und das Wahrzeichen Seefelds, das Seekirchl (ohne Innenbesichtigung).

Gutes Schuhwerk von Vorteil. Hunde sind gerne willkommen.

**Wann:** 10:00 – ca. 12:00 Uhr

**Treffpunkt:** Informations- & Mobilitätszentrum Seefeld

**Preis:** € 9,00 exklusiv mit Gästekarte

**Anmeldung:** bis Sonntag, 17:00 Uhr

**Teilnehmer:** max. 30 Personen

Info & Anmeldung, hier scannen →



MONTAG

## FUNKELNDER WINTERWALD

Eindrucksvolle Wanderung durch das funkelnde Leutaschtal.

(04.12.2023 – 25.03.2024)



Gemeinsam mit unserem Naturführer Bantl Hansi begeben Sie sich auf eine malerische Winterwanderung zu den schönsten Kraftplätzen im weitläufigen Leutaschtal. Neben unzähligen Geschichten begleitet der erfahrene Wanderführer diese besondere Naturerfahrung auch mit wertvollen Tipps für einen unvergesslichen Winterurlaub. Bei der anschließenden Einkehr im Mundestadl warten viele herzhaftes Schmankerln und ein gemütlicher Ausklang in bester Gesellschaft.

Festes, wasserdichtes Schuhwerk und warme Winterkleidung sind unbedingt notwendig. Kinderpreis gilt von 6 – 15 Jahre.

**Wann:** 10:15 – ca. 15:15 Uhr inkl. Einkehr

**Treffpunkt:** Parkplatz Rödlach, Moos, Leutasch

**Preis:** kostenfrei mit Gästekarte

€ 22,00 Erw., € 12,00 K. ohne Gästekarte

**Anmeldung:** bis Sonntag, 17:00 Uhr

**Teilnehmer:** max. 30 Personen



Info & Anmeldung, hier scannen →

MONTAG

## STREICHELZOO & VEGETARISCHE LANDWIRTSCHAFT

Führung & Blick hinter die Kulissen.

(04.12.2023 – 01.04.2024)



Sigis Sauhaufen – by Hotel Klosterbräu

Bei dieser Führung erhalten Sie einen spannenden Blick hinter die Kulissen, professionell, charmant und für Groß und Klein interessant. Selbstverständlich darf auch gestreichelt werden und wer eine Portion Mut mitbringt, kann versuchen bei den Hühnern ein Ei zu stibitzen. Mit etwas Glück gibt's frische Eier zum Mitnehmen (gegen Gebühr).

Stabiles Schuhwerk und stallfeste Kleidung sind von Vorteil.  
Kinderpreise gelten von 6 – 10 Jahre.

**Wann:** 13:00 – ca. 14:00 Uhr

**Treffpunkt:** direkt beim Streichelzoo  
„Sigis Sauhaufen“, Seefeld

**Preis:** € 9,00 Erw., € 5,00 K. mit Gästekarte  
€ 20,00 Erw., € 12,00 K. ohne Gästekarte

**Anmeldung:** bis Sonntag, 16:00 Uhr

**Teilnehmer:** 6 – 16 Personen



Info & Anmeldung, hier scannen →

DIENSTAG

## WORKSHOP TIROLER KÜCHE

Kulinarische Entdeckungsreise mit dem Feinsten, was die Region zu bieten hat.

(05.12.2023 – 26.03.2024)



Angefangen bei den Tiroler Spezialitäten Schupfnudeln aus Kartoffeln aus Eigenanbau, verfeinert mit lokalem Gemüse, bis hin zu traditionellen, süßen „Erdäpfelblattl'n“ reichen die Gerichte. Abgerundet wird das Ganze mit einem Einblick ins Einwecken und die Fermentation. Gekocht wird ausschließlich mit regionalen Zutaten. Nachdem Sie gemeinsam mit Koch und Biobauer Walter Schweigl die Geheimnisse der Küchenkunst gelüftet haben, werden die Meisterwerke verkostet.

Teilnahme ab 12 Jahren und auf eigenes Risiko möglich.

**Wann:** 10:00 – ca. 13:00 Uhr

**Treffpunkt:** Gasthaus Brücke, Burggraben 257, Leutasch

**Preis:** € 34,00 exklusiv mit Gästekarte

**Anmeldung:** bis Montag, 17:00 Uhr

**Teilnehmer:** 5 – 15 Personen



Info & Anmeldung, hier scannen →



**DIENSTAG**

## **EISSTOCKSCHIESSEN**

Einführung in die Tiroler Traditionssportart.

(05.12.2023 – 12.03.2024)



Das Eisstockschießen ist wohl eine der ältesten Sportarten in Tirol. Jeden Dienstag bitten die Eisstockschützen zum abendlichen Eisstockschießen. Neben einer gründlichen Einweisung in die richtige Schwung- und Schubtechnik sowie einem Ausflug in die Regelkunde steht nach 15 – 30 Minuten auch schon das erste Turnier am Programm.

Die Kosten für Stock- und Bahnmiete sind im Preis inkludiert. Teilnahme ab 14 Jahren und auf eigene Gefahr.

**Wann:** 17:00 – ca. 18:30 Uhr

**Treffpunkt:** Eisschießbahnen beim Olympiabad/  
Kongresszentrum, Seefeld

**Preis:** € 15,00 exklusiv mit Gästekarte

**Anmeldung:** bis Montag, 17:00 Uhr

**Teilnehmer:** max. 20 Personen



Info & Anmeldung, hier scannen →



DIENSTAG

## RODELN UNTER STERNEN

Nachtrodeln am Katzenkopf Leutasch.

(16.12.2023 – 30.03.2024)



Nachts sind längst nicht alle Katzen grau: Jeden Dienstag, Donnerstag und Samstag geht am Katzenkopf Leutasch darum das bunte Flutlicht an – für funkelnde Abfahrten auf der Naturrodelbahn! Eine Rodel kann man sich vor Ort auch einfach ausleihen, die Bergbahn fährt bis 20:00 Uhr und die Katzenkopfhütte ist für Heißgetränke und herzhafte Schmankerln am Kamin auch noch etwas länger geöffnet.

Eine Stirnlampe ist als zusätzliche Beleuchtung und zur besseren Sichtbarkeit beim Nachtrodeln immer von Vorteil. Kinderpreise gelten von 6 – 15 Jahre. Infos via [www.katzenkopf-leutasch.at](http://www.katzenkopf-leutasch.at).

**Wann:** 18:00 – ca. 20:00 Uhr

**Treffpunkt:** Talstation Katzenkopf Leutasch in Weidach

**Preis:** einmalig pro Aufenthalt 50% Ermäßigung auf das Liftticket (gilt auch auf Studententickets) ermäßigter Preis Bergfahrt € 8,00 Erw., € 4,50 Kinder mit Gästekarte

**Anmeldung:** keine vorherige Anmeldung erforderlich



Info & Anmeldung, hier scannen →

MITTWOCH

## WINTER-WALDBADEN – SHINRIN YOKU

Und raus bist du.

(06.12.2023 – 27.03.2024)



Der Trend aus Japan schon seit 2016 in Seefeld!  
Ich begegne dem Wald und der Wald begegnet mir.  
Wir lauschen dem Rauschen und baden uns in seiner  
Schönheit. Kraft tanken – Wald spüren, mit Natur-  
coach Verena Hiltpolt.

Die gemütliche Wanderung findet bei jeder Witterung statt.

**Wann:** 14:00 – ca. 16:00 Uhr

**Treffpunkt:** P3 Fiaker-Parkplatz, Seefeld

**Preis:** € 9,00 mit Gästekarte  
€ 20,00 ohne Gästekarte

**Anmeldung:** bis Dienstag, 17:00 Uhr

**Teilnehmer:** max. 20 Personen



Info & Anmeldung, hier scannen →

MITTWOCH

## BIATHLON-PROBESCHIESSEN

Nordische Schnupperstunde in Leutasch.

(06.12.2023 – 27.03.2024)



Auf den Spuren von Laura Dahlmeier und Dominik Landertinger. Schon einmal daran gedacht diesen fesselnden Sport auszuprobieren? Versuchen Sie sich selbst am Biathlon-Gewehr umgeben von der traumhaften Bergkulisse in Leutasch. Am eigenen Schießstand der Skischule, geben Ihnen unsere im Biathlon erfahrenen Lehrer einen Einblick in diesen fantastischen Sport.

Das Schießen ist ab 15 Jahren und ab einer Körpergröße von 140 cm möglich. Erwachsene schießen mit originalem Biathlon-Kleinkalibergewehr (fünf Schuss pro Person). Es ist keine Skiausrüstung nötig.

**Wann:** 14:00 – ca. 15:00 Uhr

**Treffpunkt:** Biathlonanlage der Skischule Leutasch,  
Parkplatz Fußballplatz (P21), Leutasch

**Preis:** € 15,00 exklusiv mit Gästekarte

**Anmeldung:** bis Dienstag, 17:00 Uhr

**Teilnehmer:** max. 15 Personen



Info & Anmeldung, hier scannen →

MITTWOCH

## BRAUTRADITION & VERKOSTUNG

Kleine Einführung in die Geheimnisse der Braukunst mit geselliger Verkostung hausgebrauter Biersorten.

(08.11.2023 – 27.03.2024)



Im Hotel Klosterbräu, dem ehemaligen Augustinerkloster, lädt Braumeister Florian Bieringer in die historischen Kellergewölbe ein. Hier entstehen seit Jahrhunderten die vollmundigsten Brauschätze der Region. Neben faszinierenden Einblicken in die Geheimnisse der Braukunst, steht natürlich auch eine Verkostung der traditionsreichen Bierspezialitäten mit am Programm.

Die Teilnahme ist ab 16 Jahren möglich. Für ein anschließendes Abendessen im historischen Bräukeller empfehlen wir frühzeitig zu reservieren: +43 (0)5212 2621 168.

**Wann:** 16:00 – ca. 17:00 Uhr

**Treffpunkt:** im Bräukeller, Seefeld

**Preis:** € 12,00 mit Gästekarte  
€ 23,00 ohne Gästekarte

**Anmeldung:** bis Dienstag, 17:00 Uhr

**Teilnehmer:** max. 10 Personen



Info & Anmeldung, hier scannen →

DONNERSTAG

## KRÄUTER- UND SALBENWORKSHOP

Selbstgemachte Kräutersalben aus natürlichen Zutaten.

(14.12.2023 – 22.02.2024)



Der Donnerstag gehört in Scharnitz unserer erfahrenen Kräuterpädagogin Sabine und ihrer Wiesenapotheke: Im Workshop lernen Sie die Wirkung und Anwendung heimischer Kräuter und Heilpflanzen kennen und kreieren anschließend unter fachkundiger Anleitung eine eigene Kräutersalbe als Souvenir der besonderen Art.

Teilnahme auch für Kinder ab 10 Jahren möglich.

**Wann:** 16:30 – ca. 17:30 Uhr

**Treffpunkt:** Naturpark-Infozentrum Scharnitz

**Preis:** € 9,00 mit Gästekarte  
€ 20,00 ohne Gästekarte

**Anmeldung:** bis Mittwoch, 17:00 Uhr

**Teilnehmer:** max. 10 Personen



Info & Anmeldung, hier scannen →

DONNERSTAG

## RODELN UNTER STERNEN

Nachtrodeln am Katzenkopf Leutasch.

(16.12.2023 – 30.03.2024)



Nachts sind längst nicht alle Katzen grau: Jeden Dienstag, Donnerstag und Samstag geht am Katzenkopf Leutasch darum das bunte Flutlicht an – für funkelnde Abfahrten auf der Naturrodelbahn! Eine Rodel kann man sich vor Ort auch einfach ausleihen, die Bergbahn fährt bis 20:00 Uhr und die Katzenkopfhütte ist für Heißgetränke und herzhaftes Schmankerln am Kamin auch noch etwas länger geöffnet.

Eine Stirnlampe ist als zusätzliche Beleuchtung und zur besseren Sichtbarkeit beim Nachtrodeln immer von Vorteil. Kinderpreise gelten von 6 – 15 Jahre. Infos via [www.katzenkopf-leutasch.at](http://www.katzenkopf-leutasch.at).

**Wann:** 18:00 – ca. 20:00 Uhr

**Treffpunkt:** Talstation Katzenkopf Leutasch in Weidach

**Preis:** einmalig pro Aufenthalt 50% Ermäßigung auf das Liftticket (gilt auch auf Studententickets) ermäßigter Preis Bergfahrt € 8,00 Erw., € 4,50 Kinder mit Gästekarte

**Anmeldung:** keine vorherige Anmeldung erforderlich



Info & Anmeldung, hier scannen →

**DONNERSTAG**

## **FUNKELNDE FACKELWANDERUNG**

Winterliche Nachtwanderung in Mösern.

(30.11.2023 – 28.03.2024)



Wenn sich die stillen Winternächte über die verschneiten Wiesen und Wälder legen, funkelt das tief unter Mösern liegende Inntal wie ein riesiger Kristall. Im flackernden Fackelschein präsentiert sich das eindrucksvolle Panorama dann von seiner exklusivsten Seite. Gespickt mit interessanten Details aus Mösern, wird die winterliche Nachtwanderung zu einem romantischen Schneespaziergang der außergewöhnlichen Art.

Fackeln inklusive. Warme Winterkleidung und festes Schuhwerk sind unbedingt notwendig. Eine Thermoskanne Tee wird wärmstens empfohlen.

**Wann:** 20:00 – ca. 21:30 Uhr

**Treffpunkt:** vor dem Informationsbüro Mösern

**Preis:** € 9,00 mit Gästekarte  
€ 20,00 ohne Gästekarte

**Anmeldung:** bis Mittwoch, 17:00 Uhr

**Teilnehmer:** max. 20 Personen



Info & Anmeldung, hier scannen →



FREITAG

## KEINE SCHEU VOR ZOTTL & HEU

Besuch der Hochlandrinder (Zottl) im sauberen  
Offenstall.

(08.12.2023 – 29.03.2024)



Hier kann man das Hofleben der zottligen Gesellen hautnah erleben, selbst die Heugabel zur Fütterung schwingen und den gutmütigen Hochlandrindern die Krauleinheiten geben. Im Rahmen der geführten Fütterung lernen Sie den sauberen Offenstall am Zottlhof kennen, erfahren Wissenswertes und heitere Geschichten über die „Zottl“ am Hof und dürfen auch selbst mit anpacken.

Warme Winterkleidung und warme Winterstiefel sind von Vorteil. Kinderpreise gelten von 6 – 15 Jahre.

**Wann:** 13:30 – ca. 14:30 Uhr

**Treffpunkt:** Zottlhof, Moos 8c, Leutasch

**Preis:** € 9,00 Erw., € 5,00 K. mit Gästekarte  
€ 20,00 Erw., € 12,00 K.  
ohne Gästekarte

**Anmeldung:** bis Donnerstag, 17:00 Uhr

**Teilnehmer:** max. 25 Personen



Info & Anmeldung, hier scannen →

FREITAG

## ALPAKA – WINTERSPAZIERGANG

Das kuscheligste Wandererlebnis des Winters!

(01.12.2023 – 22.03.2024)



Auf diesem funkelnden Winterspaziergang der etwas anderen Art werden Sie unterwegs von flauschigen Alpakas begleitet. Die gutmütigen „Teddybären“ sind familien- und kinderfreundliche Wegbegleiter und im Schnee für manchen Spaß zu haben. Nach der Wanderung wärmt man sich im Alpakastall bei Punsch, Glühwein und – natürlich – noch mehr Streicheleinheiten.

Findet bei jeder Witterung statt und wird an die jeweiligen Wetterverhältnisse angepasst. Festes Schuhwerk und warme Winterkleidung sind Voraussetzung. Die Teilnahme von Kindern und Jugendlichen ist nur in Begleitung eines Erwachsenen möglich. Kinderpreise gelten von 4 – 14 Jahre.

**Wann:** 14:00 – ca. 16:00 Uhr (1 h Gehzeit)

**Treffpunkt:** Hof der Tiroler Bio Alpakas,  
Triendlsäge 925, Seefeld

**Preis:** € 21,00 Erw., € 13,00 K. mit Gästekarte  
€ 29,00 Erw., € 20,00 K. ohne Gästekarte

**Anmeldung:** bis Donnerstag, 17:00 Uhr

**Teilnehmer:** max. 25 Personen



Info & Anmeldung, hier scannen ->

## SCHNEESCHUHWANDERUNG

Fortgeschrittenes Schneeschuh-Erlebnis am Mühlberg.  
(30.12.2023, 13.01., 27.01., 10.02., 24.02. und 09.03.2024)



Am Mühlberg nahe Scharnitz stapfen schon etwas erfahrenere Schneeschuhwanderer über funkelnde Schneehänge bis zur ehemaligen Bergstation auf 1.330 Metern. Wer sich für unterwegs auch eine kleine Jause einpackt, genießt oben eine Brotzeit in winterlicher Stille. Anschließend geht es weiter durch den Winterwald und zurück nach Scharnitz.

Gute Winterstiefel und warme, wetterfeste Kleidung sind wichtig, eine Thermoskanne Tee sicher auch. Die Leihgebühr für die Schneeschuhe ist im Preis inkludiert.

**Wann:** 09:45 – ca. 13:45 Uhr

**Treffpunkt:** Parkplatz Mühlberg in Scharnitz, P4

**Preis:** € 19,00 mit Gästekarte  
€ 30,00 ohne Gästekarte

**Anmeldung:** bis Freitag, 17:00 Uhr

**Teilnehmer:** max. 10 Personen



Info & Anmeldung, hier scannen →

**SAMSTAG**

## **ALPAKA – WINTERSPAZIERGANG**

Das kuscheligste Wandererlebnis des Winters!

(02.12.2023 – 23.03.2024)



Auf diesem funkelnden Winterspaziergang der etwas anderen Art werden Sie unterwegs von flauschigen Alpakas begleitet. Die gutmütigen „Teddybären“ sind familien- und kinderfreundliche Wegbegleiter und im Schnee für manchen Spaß zu haben. Nach der Wanderung wärmt man sich im Alpakastall bei Punsch, Glühwein und – natürlich – noch mehr Streicheleinheiten.

Findet bei jeder Witterung statt und wird an die jeweiligen Wetterverhältnisse angepasst. Festes Schuhwerk und warme Winterkleidung sind Voraussetzung. Die Teilnahme von Kindern und Jugendlichen ist nur in Begleitung eines Erwachsenen möglich. Kinderpreise gelten von 4 – 14 Jahre.

**Wann:** 10:00 – ca. 12:00 Uhr (1 h Gehzeit)

**Treffpunkt:** Hof der Tiroler Bio Alpakas,  
Triendlsäge 925, Seefeld

**Preis:** € 21,00 Erw., € 13,00 K. mit Gästekarte  
€ 29,00 Erw., € 20,00 K. ohne Gästekarte

**Anmeldung:** bis Freitag, 17:00 Uhr

**Teilnehmer:** max. 25 Personen



Info & Anmeldung, hier scannen →

**SAMSTAG**

## **BIATHLON-PROBESCHIESSEN**

Nordische Schnupperstunde in Seefeld.

(02.12.2023 – 30.03.2024)



Die Faszination des nordischen Sports hat in der Region Seefeld lange Geschichte: Nordische Meisterschaften, olympische Winterspiele und eindrucksvolle Volksläufe sind nur einige der Kompetenzen rund um die Seefeld Sports Arena. Immer samstags können Sie sich in der verschneiten Winterkulisse selbst auf die Spuren der nordischen Weltmeister begeben – und sich sogar im Biathlon-Probeshießen beweisen!

Das Probeshießen ist ab 15 Jahren und ab einer Körpergröße von 140 cm möglich. Erwachsene schießen mit originalem Biathlon-Kleinkalibergewehr (fünf Schuss pro Person).

**Wann:** 14:00 – ca. 15:00 Uhr

**Treffpunkt:** bei den Schießständen in der Seefeld Sports Arena

**Preis:** € 15,00 exklusiv mit Gästekarte

**Anmeldung:** bis Freitag, 17:00 Uhr

**Teilnehmer:** max. 15 Personen



Info & Anmeldung, hier scannen →

**SAMSTAG**

## **RODELN UNTER STERNEN**

Nachtrodeln am Katzenkopf Leutasch.

(16.12.2023 – 30.03.2024)



Nachts sind längst nicht alle Katzen grau: Jeden Dienstag, Donnerstag und Samstag geht am Katzenkopf Leutasch darum das bunte Flutlicht an – für funkelnde Abfahrten auf der Naturrodelbahn! Eine Rodel kann man sich vor Ort auch einfach ausleihen, die Bergbahn fährt bis 20:00 Uhr und die Katzenkopfhütte ist für Heißgetränke und herzhaftes Schmankerln am Kamin auch noch etwas länger geöffnet.

Eine Stirnlampe ist als zusätzliche Beleuchtung und zur besseren Sichtbarkeit beim Nachtrodeln immer von Vorteil. Kinderpreise gelten von 6 – 15 Jahre. Infos via [www.katzenkopf-leutasch.at](http://www.katzenkopf-leutasch.at).

**Wann:** 18:00 – ca. 20:00 Uhr

**Treffpunkt:** Talstation Katzenkopf Leutasch in Weidach

**Preis:** einmalig pro Aufenthalt 50% Ermäßigung auf das Liftticket (gilt auch auf Studententickets) ermäßigter Preis Bergfahrt € 8,00 Erw., € 4,50 Kinder mit Gästekarte

**Anmeldung:** keine vorherige Anmeldung erforderlich



Info & Anmeldung, hier scannen →

SONNTAG

## GEH-MEDITATION

Kunst schauen – das Leben feiern!

(10.12.2023 – 31.03.2024)



Gestartet wird beim „Weissen Rössl“ in Reith, dann spazieren Sie am Bach entlang den Rosenkranzweg hinauf zum Frau Häusl. Wieder hinunter gehen Sie über die Lärchenwiesen mit einem sagenhaften Ausblick über Reith. Unten angekommen besuchen Sie die St. Nikolaus Kirche, mit einem der größten Mosaike Tirols, und Sie erfahren deren Geschichte und Sagen über Reith. Nach vielen interessanten „Aha-Erlebnissen“ lassen Sie den Nachmittag bei Messwein und Brot ausklingen.

**Wann:** 14:00 – ca. 16:00 Uhr

**Treffpunkt:** Weisses Rössl in Reith (bei der Kirche)

**Preis:** € 9,00 mit Gästekarte,  
ohne Gästekarte € 20,00

**Anmeldung:** bis Samstag, 17:00 Uhr

**Teilnehmer:** max. 20 Personen



Info & Anmeldung, hier scannen →



# ECHTER SOMMER. ECHTE ERLEBNISSE.

Die schönsten Seiten des Sommers genießen.



## BELIEBIGER WOCHENTAG

### „HOCH HINAUS“ AM KATZENKOPF

Berg- und Talfahrt am Katzenkopf.

(ab 09.05.2024 jeden Samstag, Sonntag & Feiertag,

voraussichtlich vom 22.06. – 08.09.2024 täglich, vom 14.09. – 03.11.2024 jeden Samstag, Sonntag & Feiertag)



**Einmalig pro Aufenthalt** eine kostenlose Berg- und Talfahrt am Katzenkopf (ohne Mitnahme von Sportgeräten) – **ab vier Übernachtungen** in der Region Seefeld, an einem beliebigen Wochentag einlösbar. **Ab der ersten Nacht** bekommen alle Gästekarteninhaber **-50%** auf die Berg- und Talfahrt, täglich einlösbar.

**Wann:** ab 09.05.2024 jeden Samstag, Sonntag & Feiertag, voraussichtlich vom 22.06. – 08.09.2024 täglich, vom 14.09. – 03.11.2024 jeden Samstag, Sonntag & Feiertag)

**Treffpunkt:** Talstation Katzenkopf Leutasch in Weidach

**Preis:** reguläre Berg- und Talfahrt:

€ 16,00 Erwachsene

€ 14,00 Senioren (ab 65 Jahre)

€ 14,00 Jugendliche (16-17 Jahre)

€ 10,00 Kinder (6-15 Jahre)

**Anmeldung:** keine vorherige Anmeldung erforderlich



Info & Anmeldung, hier scannen →

MONTAG

## NATURPARK & KARWENDELSCHLUCHT

Eintauchen in den größten Naturpark Österreichs.  
(20.05. – 21.10.2024)



Zwischen schroffem Fels und freiem Fall bahnt sich ein Wildbach seinen tosenden Weg durch das Karwendeltal. Über die Jahrtausende schliff er hier eine eindrucksvolle Schlucht in den Berg und schuf so auch Lebensräume für zahlreiche Tierarten. Im Rahmen dieser eindrucksvollen Naturführung lernen Sie die besondere Landschaft des Karwendelgebirges, seine üppige Artenvielfalt und faszinierenden Perspektiven kennen.

Festes Schuhwerk und wetterfeste Kleidung sind unbedingt erforderlich, eine Flasche Bergquellwasser und eine kleine Jause sind auch von Vorteil.

**Wann:** 09:15 – ca. 14:15 Uhr

**Treffpunkt:** Naturpark-Infozentrum Scharnitz

**Preis:** € 15,00 mit Gästekarte  
€ 27,00 ohne Gästekarte

**Anmeldung:** bis Sonntag, 17:00 Uhr

**Teilnehmer:** max. 12 Personen



Info & Anmeldung, hier scannen →

MONTAG

## STREICHELZOO & VEGETARISCHE LANDWIRTSCHAFT

Führung & Blick hinter die Kulissen.

(10.06. – 28.10.2024)



Sigis Sauhaufen – by Hotel Klosterbräu  
Spannende Blicke hinter die Kulissen, professionell, charmant und für Groß und Klein interessant. Im Streichelzoo darf ausgiebig gestreichelt werden und wer etwas Mut mitbringt, darf sogar versuchen bei den Hühnern ein Ei zu stibitzen! (Mitnahme gegen Gebühr.) Teil der Führung ist auch der angrenzende Pfarrhügel bei dem weitere Natur- und Zukunftsideen vorgestellt werden.

Stabiles Schuhwerk und stallfeste Kleidung sind von Vorteil.  
Kinderpreise gelten von 6 – 10 Jahre.

**Wann:** 11:00 – ca. 12:00 Uhr

**Treffpunkt:** direkt beim Streichelzoo  
„Sigis Sauhaufen“, Seefeld

**Preis:** € 10,00 Erw., € 5,00 K. mit Gästekarte  
€ 21,00 Erw., € 13,00 K. ohne Gästekarte

**Anmeldung:** bis Sonntag, 16:00 Uhr

**Teilnehmer:** 6 – 16 Personen



Info & Anmeldung, hier scannen →

MONTAG

## GOLF SCHNUPPERN

Einmaliges Spezialangebot für Neueinsteiger/Anfänger.  
(20.05. – 07.10.2024)



Im Herzen Seefelds, in atemberaubender Kulisse eingebettet in Karwendel, Wettersteingebirge und Mieminger Kette, liegt einer der prachtvollsten 9-Loch-Plätze der Alpen: Der Golfclub Seefeld Reith besticht vor allem durch sein großzügiges Trainingsareal und ist auch ohne Clubmitgliedschaft bespielbar. Einmaliges Spezialangebot für Neueinsteiger/Anfänger „50 Min. Golf Schnuppern“ (in der Gruppe) am Golfplatz direkt im Zentrum Seefelds – Golfclub Seefeld Reith. Platzbenützung, Rangebälle und Leihschläger sind bei diesem Angebot selbstverständlich inklusive.

**Wann:** 14:00 – 14:50 Uhr

**Treffpunkt:** an der Rezeption des  
Golfclubs Seefeld Reith

**Preis:** € 23,00 exklusiv mit Gästekarte

**Anmeldung:** bis Sonntag, 17:00 Uhr

**Teilnehmer:** 1 – 10 Personen



Info & Anmeldung, hier scannen →

DIENSTAG

## SONNENAUFANGSTOUR AUF DEN GSWANDTKOPF

Geführte Wanderung mit spektakulärem Gipfelfinale.  
(04.06. – 15.10.2024)



Fabian Kikl ist zertifizierter Wanderführer und ein echter Frühaufsteher. Immer dienstags schnürt er im Morgengrauen seine Wanderschuhe und steigt zum Sonnenaufgang auf den Gschwandtkopf. Oben am Berg ist die Luft taufrisch und die Gipfel glühen in den ersten Sonnenstrahlen wie flüssiges Gold – den schönsten Schatz der Alpen hat man hier vielleicht schon gefunden.

Gutes Schuhwerk und Wanderbekleidung sind Voraussetzung. Eine Flasche Wasser und ein Riegel sind sicher auch von Vorteil. Es werden ca. 300 Höhenmeter überwunden, Hunde sind gerne willkommen.

**Wann:** 05:15 – ca. 08:15 Uhr | 04.06. – 25.06.  
05:30 – ca. 08:30 Uhr | 02.07. – 30.07.  
06:00 – ca. 09:00 Uhr | 06.08. – 27.08.  
06:30 – ca. 09:30 Uhr | 03.09. – 24.09.  
07:00 – ca. 10:00 Uhr | 01.10. – 15.10.

**Treffpunkt:** Kassa bei der Talstation Gschwandtkopf

**Preis:** € 13,00 mit Gästekarte  
€ 23,00 ohne Gästekarte

**Anmeldung:** bis Montag, 17:00 Uhr

**Teilnehmer:** max. 15 Personen



Info & Anmeldung, hier scannen →



DIENSTAG

## SEEFELD SPORTS ARENA & BIATHLON PROBESCHIESSEN

Eintauchen in die nordische Wettkampfgeschichte.  
(21.05. – 22.10.2024)



Die Faszination des nordischen Sports hat in der Region Seefeld lange Geschichte: Nordische Meisterschaften, olympische Winterspiele und eindrucksvolle Volksläufe sind nur einige der sportlichen Meilensteine rund um die Seefeld Sports Arena. Immer dienstags können Sie sich dort auch selbst auf die Spuren der nordischen WeltmeisterInnen begeben – und sich sogar im Biathlon-Probeschießen beweisen!

Das Probeschießen ist ab 15 Jahren und ab einer Körpergröße von 140 cm möglich.

**Wann:** 09:30 – ca. 11:30 Uhr

**Treffpunkt:** Informations- & Mobilitätszentrum Seefeld

**Preis:** € 15,00 exklusiv mit Gästekarte

**Anmeldung:** bis Montag, 17:00 Uhr

**Teilnehmer:** max. 20 Personen



Info & Anmeldung, hier scannen →



DIENSTAG

## NATUR ERLEBEN

Mit allen Sinnen echte Naturvielfalt entdecken.

(14.05. - 22.10.2024)



Bantl Hansi kennt das Leutaschtal wie kaum ein Anderer: Die Wälder und Wiesen, jeder Winkel und jeder Grashalm birgt hier Geschichten. Im Rahmen einer aufmerksamen Wanderung durch die Leutascher Auen, Moore, Wiesen und Wälder lernen Sie die botanischen Kostbarkeiten gemeinsam (er-)kennen. Unterwegs teilt der erfahrene Wanderführer sein vielfältiges Wissen und lehrt den respektvollen Umgang mit Mutter Natur.

Wanderschuhe und wetterfeste Kleidung sind von Vorteil, eine Flasche Quellwasser und ein Müsliriegel sicher auch.

Kinderpreise gelten von 6 – 15 Jahre.

**Wann:** 09:45 – ca. 12:30 Uhr

**Treffpunkt:** Parkplatz Munde in Moos (P18), Leutasch

**Preis:** kostenfrei mit Gästekarte

€ 22,00 Erw., € 12,00 K. ohne Gästekarte

**Anmeldung:** bis Montag, 17:00 Uhr

**Teilnehmer:** max. 30 Personen



Info & Anmeldung, hier scannen →

DIENSTAG

## AUF IN DIE WIESENAPOTHEKE

Themenwanderung durch die Welt der Wiesenkräuter.  
(14.05. – 22.10.2024)



Am Seefelder Plateau blüht eine unglaubliche Fülle an Wiesenkräutern und Heilpflanzen. Immer dienstags können Sie unsere Kräuterexpertin Elisabeth Gassler auf ihrem panoramareichen Spaziergang über die üppigen Reither Bergwiesen begleiten. Unterwegs lernen Sie dabei nicht nur die wichtigsten Heilkräuter der „Wiesenapotheke“ kennen, sondern erfahren auch viel Wissenswertes zu Wirkung und Anwendungsmöglichkeiten.

Festes Schuhwerk und wetterfeste Wanderbekleidung sind von Vorteil, eine Flasche Quellwasser und ein Müsliriegel sicher auch. Hunde sind immer gerne willkommen!

**Wann:** 14:30 – 17:30 Uhr

**Treffpunkt:** Dorfplatz Reith (Römerstr. 16)

**Preis:** € 13,00 mit Gästekarte  
€ 23,00 ohne Gästekarte

**Anmeldung:** bis Montag, 17:00 Uhr

**Teilnehmer:** max. 20 Personen



Info & Anmeldung, hier scannen →

DIENSTAG

## BRAUTRADITION & VERKOSTUNG

Kleine Einführung in die Geheimnisse der Braukunst mit geselliger Verkostung hausgebrauter Biersorten.

(28.05. – 29.10.2024)



Im Hotel Klosterbräu, dem ehemaligen Augustinerkloster, lädt Braumeister Florian Bieringer in die historischen Kellergewölbe ein. Hier entstehen seit Jahrhunderten die vollmundigsten Brauschätze der Region. Neben faszinierenden Einblicken in die Geheimnisse der Braukunst steht natürlich auch eine Verkostung der traditionsreichen Bierspezialitäten mit am Programm.

Die Teilnahme ist ab 16 Jahren möglich. Für ein anschließendes Abendessen im historischen Bräukeller empfehlen wir frühzeitig zu reservieren: +43 (0)5212 2621 168.

**Wann:** 16:00 – ca. 17:00 Uhr

**Treffpunkt:** im Bräukeller, Seefeld

**Preis:** € 12,00 mit Gästekarte  
€ 23,00 ohne Gästekarte

**Anmeldung:** bis Montag, 17:00 Uhr

**Teilnehmer:** max. 10 Personen



Info & Anmeldung, hier scannen →

MITTWOCH

## DURCH DIE GLEIRSCHKLAMM

Auf den Spuren der historischen Holzarbeit im  
Naturpark Karwendel.

(22.05. – 23.10.2024)



Spannende Zeitreise auf den Spuren der Holzarbeiter:  
Im 19. Jhdt. wurde das im Karwendel geschlagene Holz  
auf dem Fluss nach Scharnitz getriftet und dort weiter-  
verarbeitet. Die Naturwanderung folgt den Holzern &  
Triftern auf beeindruckenden Steigen – anfangs auf  
Augenhöhe mit dem Wildbach – durch die faszinierende  
Gleirschklamm. Anschließend geht es über den herrlichen  
Hochwaldweg zurück nach Scharnitz, wo die Tour mit  
einem Besuch im Museum Holzerhütte ausklingt.

Festes Schuhwerk und wetterfeste Kleidung unbedingt erforderlich,  
Trinkflasche und kleine Jause sind ebenfalls von Vorteil.

**Wann:** 09:15 – ca. 15:00 Uhr  
(5 h reine Gehzeit / 470 hm)

**Treffpunkt:** Naturpark-Infozentrum Scharnitz

**Preis:** € 15,00 mit Gästekarte  
€ 27,00 ohne Gästekarte

**Anmeldung:** bis Dienstag, 17:00 Uhr

**Teilnehmer:** max. 12 Personen



Info & Anmeldung, hier scannen →

MITTWOCH

## HISTORISCHER DORFSPAZIERGANG DURCH SEEFELD

Geführte Zeitreise durch die Dorfgeschichte.

(01.05. – 23.10.2024)



Lernen Sie Seefeld im Rahmen eines abwechslungsreichen Spazierganges kennen. Mit unseren staatlich geprüften Fremdenführerinnen erkunden Sie die gotische Pfarrkirche St. Oswald, das Hotel Klosterbräu und das Wahrzeichen Seefelds, das Seekirchl. Vom Pfarrhügel genießen wir die prachtvolle Aussicht auf Ihren Ferienort und die Bergwelt. Entdecken Sie mit uns die einzigartige Schönheit Ihres Urlaubsortes!

Gutes Schuhwerk von Vorteil. Hunde sind gerne willkommen.

**Wann:** 10:00 – ca. 12:00 Uhr

**Treffpunkt:** Informations- & Mobilitätszentrum Seefeld

**Preis:** € 10,00 exklusiv mit Gästekarte

**Anmeldung:** bis Dienstag, 17:00 Uhr

**Teilnehmer:** max. 20 Personen



Info & Anmeldung, hier scannen →

MITTWOCH

## WORKSHOP TIROLER KÜCHE

Kulinarische Entdeckungsreise mit dem Feinsten, was die Region zu bieten hat.

(22.05. - 09.10.2024)



Angefangen bei den Tiroler Spezialitäten Schupfnudeln aus Kartoffeln aus Eigenanbau, verfeinert mit lokalem Gemüse, bis hin zu traditionellen, süßen „Erdäpfelblattl'n“ reichen die Gerichte. Abgerundet wird das Ganze mit einem Einblick ins Einwecken und die Fermentation. Gekocht wird ausschließlich mit regionalen Zutaten. Nachdem Sie gemeinsam mit Koch und Biobauer Walter Schweigl die Geheimnisse der Küchenkunst gelüftet haben, werden die Meisterwerke verkostet.

Teilnahme ab 12 Jahren und auf eigenes Risiko möglich.

**Wann:** 10:00 – ca. 14:00 Uhr

**Treffpunkt:** Gasthaus Brücke, Burggraben 257, Leutasch

**Preis:** € 34,00 exklusiv mit Gästekarte

**Anmeldung:** bis Dienstag, 17:00 Uhr

**Teilnehmer:** 5 – 15 Personen



Info & Anmeldung, hier scannen →

MITTWOCH

## WALDBADEN – SHINRIN YOKU

Und raus bist du.  
(22.05. – 23.10.2024)



Der Trend aus Japan schon seit 2016 in Seefeld!  
Ich begegne dem Wald und der Wald begegnet mir.  
Wir lauschen dem Rauschen und baden uns in seiner  
Schönheit. Kraft tanken – Wald spüren, mit Natur-  
coach Verena Hiltpolt.

Die gemütliche Wanderung findet bei jeder Witterung statt.

**Wann:** 14:00 – ca. 16:00 Uhr

**Treffpunkt:** P3 Fiaker-Parkplatz, Seefeld

**Preis:** € 10,00 mit Gästekarte  
€ 21,00 ohne Gästekarte

**Anmeldung:** bis Dienstag, 17:00 Uhr

**Teilnehmer:** max. 20 Personen



Info & Anmeldung, hier scannen →



MITTWOCH

## KRÄUTER- UND SALBENWORKSHOP

Selbstgemachte Kräutersalben aus natürlichen Zutaten.

(22.05. – 25.09.2024)



Am Mittwochabend erfahren Sie in Scharnitz Wissenswertes aus der Wiesenapotheke, erkunden die heimische Kräuter- und Heilpflanzenwelt rund um das Naturpark-Infozentrum Scharnitz und lernen ihre Wirkung und richtige Anwendung kennen. Im anschließenden Workshop kreieren Sie unter fachkundiger Anleitung unserer Kräuterpädagogin Sabine eine eigene Kräutersalbe als Souvenir.

Teilnahme auch für Kinder ab 10 Jahren möglich.

**Wann:** 17:15 – ca. 18:45 Uhr

**Treffpunkt:** Naturpark-Infozentrum Scharnitz

**Preis:** € 10,00 mit Gästekarte  
€ 20,00 ohne Gästekarte

**Anmeldung:** bis Dienstag, 17:00 Uhr

**Teilnehmer:** max. 10 Personen



Info & Anmeldung, hier scannen →

DONNERSTAG

## WALDBADEN MIT KINDERN - WALDZWERGE ERLEBEN DEN WALD

Naturerlebnis für die ganze Familie.

(30.05., 13.06., 27.06., 11.07., 25.07., 08.08., 22.08., 05.09.,  
19.09., 03.10. und 17.10.2024)



Tasten riechen fühlen schmecken – die Natur entdecken. Langsam – achtsam – ohne Trubel und ohne Hektik führt euch Naturcoach Verena Hiltolt in das Waldbaden ein – sicher werdet ihr auch die ein oder andere Idee mit nach Hause nehmen. Der Ausflug für Kinder ab null Jahren in Begleitung eines Erwachsenen findet bei jeder Witterung statt. Bis bald im Wald.

Kinderpreise gelten bis inklusive 10 Jahre.

**Wann:** 10:00 – ca. 12:00 Uhr

**Treffpunkt:** P3 Fiaker-Parkplatz, Seefeld

**Preis:** € 10,00 Erw., € 5,00 K. mit Gästekarte  
€ 21,00 Erw., € 13,00 K. ohne Gästekarte

**Anmeldung:** bis Mittwoch, 17:00 Uhr

**Teilnehmer:** max. 20 Personen



Info & Anmeldung, hier scannen →

DONNERSTAG

## „LAND ART“ FOR KIDS AND FAMILY

Natur pur – kreativ unter freiem Himmel.

(23.05., 06.06., 20.06., 04.07., 18.07, 01.08., 15.08., 29.08.,  
12.09., 26.09. und 10.10.2024)



Diese leichte Wanderung über Wald und Wiesen führt uns direkt mitten in die Natur, wo wir unseren gestalterischen Ideen freien Lauf lassen. Kreativ im Flow vergeht die Zeit wie im Flug. „Land Art“ nach Richard Long braucht keine Hilfsmittel. Die Natur schenkt uns alles, was wir benötigen. Die bei diesem Aktiverlebnis entstandenen Kunstwerke und Projekte verbleiben in der Natur – als Erinnerung kann man sie natürlich fotografieren.

Der Ausflug für Kinder ab eineinhalb Jahren in Begleitung eines Erwachsenen findet bei jeder Witterung statt. Kinderpreise gelten bis inkl. 10 Jahre.

**Wann:** 10:00 – ca. 12:00 Uhr

**Treffpunkt:** P3 Fiaker-Parkplatz, Seefeld

**Preis:** € 10,00 Erw., € 5,00 Kinder mit Gästekarte  
€ 21,00 Erw., € 13,00 Kinder ohne Gästekarte

**Anmeldung:** bis Mittwoch, 17:00 Uhr

**Teilnehmer:** max. 20 Personen



Info & Anmeldung, hier scannen →

**DONNERSTAG**

## **LET IT BEE: BIENENLEHRPFAD REITH**

Wanderung durch die Welt der Wild- und Honigbienen.

(16.05. - 08.08.2024)



Bis auf 2.000 Höhenmeter fliegen unsere Bienen in den Alpen. Jeden Donnerstag entführt der regionale Imkerverein am Bienenlehrpfad Reith in die faszinierende Welt der fleißigen Bienen. Besonders die über 400 heimischen Wildbienenarten bilden essenzielle Bindeglieder für Vielfalt und Artenreichtum in der Region. Unterwegs werden Ihnen die komplexen Zusammenhänge zwischen Bienen, Mensch und Natur anschaulich erklärt und spielerisch zugänglich gemacht.

Wanderschuhe und wetterfeste Kleidung von Vorteil.

Kinderpreise gelten von 6 – 15 Jahre.

**Wann:** 14:00 – ca. 16:30 Uhr

**Treffpunkt:** Dorfplatz Reith (Römerstr. 16)

**Preis:** € 11,00 Erw., € 5,00 K. mit Gästekarte  
€ 23,00 Erw., € 13,00 K. ohne Gästekarte

**Anmeldung:** bis Mittwoch, 17:00 Uhr

**Teilnehmer:** max. 20 Personen



Info & Anmeldung, hier scannen →

FREITAG

## E-BIKE SUNRISE TOUR

Geführte E-Bike Tour zum Himmelskino.

(07.06. – 18.10.2024)



Diese Route mit Bike-Guide Fabian Kikl hat landschaftlich viel Abwechslungsreiches zu bieten: Wiesen, Wälder, Berge und traumhafte Aussichten. Vom Brunschkopf auf 1.510 Metern Höhe blickt man von einer modernen Holzplattform über Seefeld, das Wettersteingebirge, die Hohe Munde und die umliegenden Berggipfel.

Am Vorabend können in Seefeld E-Bikes ausgeliehen werden:

**Fun Sport Frank** (17:00 – 18:00 Uhr), Klosterstr. 608

**Holy Bike by Schimeier** (17:00 – 18:00 Uhr),

Am Gschwandtkopf 702

**Wann:** 05:00 – ca. 08:00 Uhr | 07.06. – 28.06.

05:15 – ca. 08:15 Uhr | 05.07. – 26.07.

05:30 – ca. 08:30 Uhr | 02.08. – 30.08.

06:30 – ca. 09:30 Uhr | 06.09. – 27.09.

07:00 – ca. 10:00 Uhr | 04.10. – 18.10.

**Treffpunkt:** Kassa bei der Talstation Gschwandtkopf

**Preis:** € 13,00 mit Gästekarte

€ 23,00 ohne Gästekarte

**Anmeldung:** bis Donnerstag, 16:00 Uhr

**Teilnehmer:** max. 12 Personen



Info & Anmeldung, hier scannen →

FREITAG

## LEUTASCHER WIESENPRACHT

Farbenfrohe Artenvielfalt im Naturpark Karwendel.  
(31.05. - 12.07.2024)



Die Leutascher Blumenwiesen sind ein wahrer Biodiversitäts-Hotspot. Aber Wiese ist nicht gleich Wiese! Je nach Standort findet man hier Orchideen, Schmetterling & Co. Pflanzen und Insekten hängen wie in einem Netzwerk eng miteinander zusammen – viele haben sich hier sogar spezialisiert. Zusammen mit einem Naturpark-Guide tauchen wir in diese faszinierende Landschaft ein und erfahren bei der abwechslungsreichen Rundwanderung viel zum ökologischen Wert der Blumenwiesen.

**Wann:** 09:30 – ca. 12:30 Uhr

**Treffpunkt:** Ganghofermuseum, Kirchplatzl, Leutasch

**Preis:** € 13,00 mit Gästekarte  
€ 23,00 ohne Gästekarte

**Anmeldung:** bis Donnerstag, 17:00 Uhr

**Teilnehmer:** max. 12 Personen



Info & Anmeldung, hier scannen →



FREITAG

## ALPAKA – SPAZIERGANG

Das wohl flauschigste Wandererlebnis überhaupt!

(24.05. - 18.10.2024)



Alpakas sind ja eigentlich die wolligen „Teddybären“ der Anden. Wenn man die gutmütigen Kuschtiere auf den Bergwiesen und Wäldern der Alpen antrifft, ist das ein außergewöhnliches Erlebnis. Nebenbei lernen Sie auch allerhand Wissenswertes über die liebenswerten Andentiere! Besonders Kinder und Familien sind auf diesem Naturspaziergang willkommen.

Findet bei jeder Witterung statt und wird an die jeweiligen Wetterverhältnisse angepasst. Wanderschuhwerk und -kleidung sind Voraussetzung. Die Teilnahme von Kindern und Jugendlichen ist nur in Begleitung eines Erwachsenen möglich - Kinderpreise gelten von 4 – 14 Jahre.

**Wann:** 15:00 – ca. 17:00 Uhr (1 h Gehzeit)

**Treffpunkt:** Hof der Tiroler Bio Alpakas,  
Triendlsäge 925, Seefeld

**Preis:** € 22,00 Erw., € 13,00 K. mit Gästekarte  
€ 30,00 Erw., € 20,00 K. ohne Gästekarte

**Anmeldung:** bis Donnerstag, 17:00 Uhr

**Teilnehmer:** max. 25 Personen



Info & Anmeldung, hier scannen →



**SAMSTAG**

## **ALPAKA – SPAZIERGANG**

Das wohl flauschigste Wandererlebnis überhaupt!

(08.06. - 28.09.2024)



Alpakas sind ja eigentlich die wolligen „Teddybären“ der Anden. Wenn man die gutmütigen Kuschtiere auf den Bergwiesen und Wäldern der Alpen antrifft, ist das ein außergewöhnliches Erlebnis. Nebenbei lernen Sie auch allerhand Wissenswertes über die liebenswerten Andentiere! Besonders Kinder und Familien sind auf diesem Naturspaziergang willkommen.

Findet bei jeder Witterung statt und wird an die jeweiligen Wetterverhältnisse angepasst. Wanderschuhwerk und -kleidung sind Voraussetzung. Die Teilnahme von Kindern und Jugendlichen ist nur in Begleitung eines Erwachsenen möglich. Kinderpreise gelten von 4 – 14 Jahre.

**Wann:** 10:00 – ca. 12:00 Uhr (1 h Gehzeit)

**Treffpunkt:** Hof der Tiroler Bio Alpakas,  
Triendlsäge 925, Seefeld

**Preis:** € 22,00 Erw., € 13,00 K. mit Gästekarte  
€ 30,00 Erw., € 20,00 K. ohne Gästekarte

**Anmeldung:** bis Freitag, 17:00 Uhr

**Teilnehmer:** max. 25 Personen



Info & Anmeldung, hier scannen ->

SONNTAG

## AUF DEN SPUREN DER TIERE

Fährtenlesen in freier Wildbahn.

(30.06. – 29.09.2024)



Wer aufmerksam die weiten Felder, Wiesen und Wälder am sonnigen Hochplateau der Region Seefeld durchstreift, dem geben die Spuren unserer großen und kleinen Mitbewohner spannende Rätsel und Geschichten auf. Beim gemeinsamen Fährtenlesen zwischen Trittsiegeln, Losungen, Fraßspuren, Wohnstätten und Schlafplätzen wird ein gemütlicher Naturspaziergang dann ganz schnell zum Detektivabenteuer.

Festes Schuhwerk und wetterfeste Kleidung sind natürlich von Vorteil. Kinderpreise gelten von 6 – 15 Jahre.

**Wann:** 10:00 – ca. 13:00 Uhr

**Treffpunkt:** Parkplatz Puitbach/Ahrn, Leutasch

**Preis:** € 13,00 Erw., € 5,00 K. mit Gästekarte  
€ 23,00 Erw., € 13,00 K. ohne Gästekarte

**Anmeldung:** bis Samstag, 17:00 Uhr

**Teilnehmer** max. 20 Personen



Info & Anmeldung, hier scannen →

SONNTAG

## GEH-MEDITATION

Kunst schauen – das Leben feiern!

(12.05. - 27.10.2024)



Gestartet wird beim „Weissen Rössl“ in Reith, dann spazieren Sie am Bach entlang den Rosenkranzweg hinauf zum Frau Häusl. Wieder hinunter gehen Sie über die Lärchenwiesen mit einem sagenhaften Ausblick über Reith. Unten angekommen besuchen Sie die St. Nikolaus Kirche, mit einem der größten Mosaik Tirols, und Sie erfahren deren Geschichte und Sagen über Reith. Nach vielen interessanten „Aha-Erlebnissen“ lassen Sie den Nachmittag bei Messwein und Brot ausklingen.

**Wann:** 14:00 – ca. 16:00 Uhr

**Treffpunkt:** Weisses Rössl in Reith (bei der Kirche)

**Preis:** € 10,00 mit Gästekarte, ohne Gästekarte € 21,00

**Anmeldung:** bis Samstag, 17:00 Uhr

**Teilnehmer** max. 20 Personen



Info & Anmeldung, hier scannen →

**Seefeld**

TIROLS HOCHPLATEAU

PLATEAUCARD

Seefeld  
Leutasch  
Mösern  
Reith  
Scharnitz

Nicht übertragbar. Geltende Bedingungen  
unter [www.seefeld.com](http://www.seefeld.com). Not transferable.  
For valid terms see [www.seefeld.com](http://www.seefeld.com).

# GÄSTEKARTE = FAHRKARTE 365 TAGE MOBIL

6 Buslinien & 1 Bahnstrecke:  
Optimal aufeinander  
abgestimmt!

[www.seefeld.com/mobilitaet-vor-ort](http://www.seefeld.com/mobilitaet-vor-ort) →



**NaturTrip**



## LEICHT ERREICHBARE AUSFLUGSZIELE

Ausflüge innerhalb der Region kinderleicht  
mit **NaturTrip** planen – und das komplett mit  
öffentlichen Verkehrsmitteln.

← [naturtrip.seefeld.com](http://naturtrip.seefeld.com)



## 365 TAGE MOBIL

Die Gästekarte gilt während des Aufenthalts als Ticket für den Öffi-Verkehr in der Region und bietet zudem eine Anbindung an alle Ausflugsziele und Freizeitangebote. Dafür einfach die PlateauCard im Bus oder der Bahn (gilt für die Bahnstrecke Seefeld-Scharnitz) vorzeigen und Angebot nutzen.

### Die Gästekarte gilt als Fahrkarte für:

- alle **Busverbindungen** der Region
- die **Bahnfahrt** zwischen Seefeld und Scharnitz
- ergänzende **Skibusangebote**
- mit der Unterkunfts-Buchungsbestätigung ist die **Anreise vom Bahnhof/Fernbus-Haltestelle in der Region zur Unterkunft** inkludiert, dort erhalten Sie die Gästekarte

### Die Region bietet:

- 3 Bahnhöfe und 70 Bushaltestellen
- Bahnhofs- und Busterminal direkt am Eingang in die Seefelder Fußgängerzone
- höchster, ganzjähriger **ICE-Bahnhof** Europas\*
- **Fernbus-Haltestelle** in Seefeld
- **Karwendelbahn**: historische Bahnstrecke von der Region Seefeld nach Innsbruck

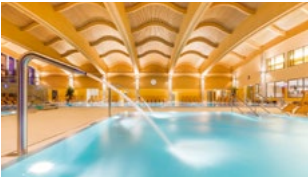
### Mobilitätsservice:

- **Ticketverkauf, Sitzplatz- und Gepäcktransport-**Reservierungen im Informations- und Mobilitätszentrum im Bahnhof Seefeld
- **Mobilitätshotline**: +43 5 0880
- detaillierte **Bus- und Zugfahrpläne** (im Linienverkehr gelten die Bestimmungen des VVT)
- Informationen und Tickets online über [www.seefeld.com/anreise](http://www.seefeld.com/anreise)

*\*ICE-Direktverbindungen nach Seefeld wieder ab Anfang März 2024*

GANZJÄHRIG

## ERLEBNISWELT ALPENBAD LEUTASCH



Weidach 275,  
6105 Leutasch  
T. +43 (0)5214 6380  
[www.alpenbad-leutasch.com](http://www.alpenbad-leutasch.com)

**Ganzjährig ermäßigter Eintritt** in die ErlebnisWelt Alpenbad Leutasch für Hallenbad und Sauna.

## BERGBAHN KATZENKOPF LEUTASCH



Weidach 381a  
6105 Leutasch  
T. + 43 (0)5214 6219  
[www.katzenkopf-leutasch.at](http://www.katzenkopf-leutasch.at)

**Im Sommer** einmalig pro Aufenthalt eine kostenlose Berg- und Talfahrt am Katzenkopf (ohne Mitnahme von Sportgeräten) – ab vier Übernachtungen in der Region Seefeld, an einem beliebigen Wochentag einlösbar. Ab der ersten Nacht bekommen alle Gästekarteneinhaber -50% auf die Berg- und Talfahrt, täglich einlösbar.

**Im Winter** (voraussichtlich geöffnet vom 16.12.2023 – 30.03.2024) ist für alle Langläufer mit Langlaufausrüstung und gültigem Loipenticket täglich eine Berg- und Talfahrt inkludiert (Loipeneinstieg Katzenkopf C4).



IHR DIGITALER  
URLAUBSBEGLEITER

Mit dem *visitSeefeld Guide* haben Sie die Region immer griffbereit in der Tasche.

Mehr Informationen unter  
[www.seefeld.com/visitseefeld](http://www.seefeld.com/visitseefeld)



GANZJÄHRIG

## KIS – KUNST IN SEEFELD



Kontakt:  
Informations- und  
Mobilitätszentrum Seefeld,  
T. +43 (0)50880  
[www.kunstinseefeld.at](http://www.kunstinseefeld.at)

Freier Eintritt in die jeweils aktuelle Ausstellung.  
Zeitgenössische Kunst auf internationalem Niveau in  
Seefelds Alter Feuerwehrrhalle, Münchner Straße 271.  
Öffnungszeiten:

**Im Winter 2023/24:** 16.12.2023 - 17.03.2024,

Freitag - Sonntag von 15.00 bis 17.00 Uhr.

**Im Sommer 2024:** 21.06.2024 - 29.09.2024,

Freitag - Sonntag von 16.00 bis 18.00 Uhr.

## BODYPOINT SEEFELD



Mösererstr. 632  
6100 Seefeld  
T. +43 (0)5212 2063  
[www.bodypoint.at](http://www.bodypoint.at)

Tageskarte Fitnessstudio **nur € 10,00**, Wochenkarte  
**nur € 25,00**, Solarium: 10 Minuten **nur € 7,00**.

## PHYSIOTHERAPIE IM BODYPOINT SEEFELD



Mösererstr. 632  
6100 Seefeld  
T. +43 (0)650 7201047  
[www.bodypoint.at](http://www.bodypoint.at)

**Sonderpreise** für Massage, Physiotherapie oder  
Lymphdrainage à 30 Minuten um € 32,00, à 45 Minuten  
um € 47,00. Zudem: Wochenkarte für Fitnessstudio  
plus eine Massage à 20 Minuten um € 45,00. Termin  
nach Vereinbarung.



GANZJÄHRIG

## KULTURHAUS GANGHOFERMUSEUM LEUTASCH



Kirchplatzl 154  
6105 Leutasch  
T. + 43 (0)5214 620581  
M. +43 (0)664 88005681  
[www.leutasch.at/](http://www.leutasch.at/)  
Kulturhaus\_Ganghofermuseum

**Reduzierter Eintritt zum Spezialpreis von € 3,00.**  
Öffnungszeiten: Während der Hauptsaison am Dienstag und Mittwoch 10:00 – 12:00 Uhr, am Donnerstag und Freitag 15:00 – 17:00 Uhr. Führungen auf Anfrage (auch außerhalb der Öffnungszeiten).

## PLATZKONZERTE



Region Seefeld –  
Tirols Hochplateau  
T. +43 (0)50880  
[www.seefeld.com/events](http://www.seefeld.com/events)

**Freier Eintritt** zu allen im Sommer und Winter stattfindenden Platzkonzerten verschiedener Musikkapellen in der Region Seefeld. Termine und Details erhalten Sie in den Informationsbüros der Region Seefeld und auf der Webseite.

## HEIMATABEND DER KARWENDLER PLATTLER



Region Seefeld –  
Tirols Hochplateau  
T. +43 (0)50880 540  
[www.seefeld.com/events](http://www.seefeld.com/events)

**Freier Eintritt** zu den Tiroler Abenden mit Brauchtumstänzen der Karwendler Plattler und Live-Musik. Termine und Details erhalten Sie in den Infobüros.

GANZJÄHRIG

## BERGBAUERNMUSEUM BEIM LAND- GASTHOF ROPFERSTUB'M IN BUCHEN



Buchen 6-8  
6410 Buchen  
T. +43 (0)664 99877470  
[www.pure-natur.at](http://www.pure-natur.at)

**Freier Eintritt.** Täglich von 10:30 – 18:00 Uhr (ausgenommen Ruhetage der Ropferstüb'm) geöffnet. Die digitale Präsentation „Bauernleben“ kann gegen Voranmeldung täglich ab 14:30 Uhr angesehen werden.

## DAS ERLEBNIS IM CASINO SEEFELD



Bahnhofstr. 124  
6100 Seefeld  
T. +43 (0)5212 2340  
[www.seefeld.casinos.at](http://www.seefeld.casinos.at)

Im Casino mit Alpenlook wartet täglich ab 14:00 Uhr ein breitgefächertes Unterhaltungsprogramm! Ob Roulette, Poker, Black Jack, Macau Baccarat oder Spielautomaten – im Casino Seefeld dreht sich alles ums Glück. Mit Ihrer PlateauCard haben Sie bei einem Casinobesuch schon gewonnen: Sie erhalten **15% Rabatt** auf das Casino Seefeld **Begrüßungspackage** (Normalpreis € 30,00), welches Begrüßungsjetons im Wert von € 30,00 und ein **Glas Sekt oder Orangensaft** inkludiert. Lassen Sie sich entführen in die spannende Welt des Casino Seefeld!

Casino-Eintritt ab dem vollendeten 18. Lebensjahr im Rahmen der Besuchs- und Spielordnung der Casinos Austria AG. Amtlicher Lichtbildausweis erforderlich. Keine vorherige Anmeldung erforderlich, **Vorlage der Gästekarte** am Eingang genügt.

## LOIPENNUTZUNG MIT REGIONALER GÄSTEKARTE:



Tagesticket € 10,00. Ticket für einen Aufenthalt bis 7 Tage € 29,00, bei einem Aufenthalt bis 21 Tage € 45,00. Loipennutzung nur mit gültigem Loipenticket (kein Ticketverkauf auf der Loipe). Die ermäßigten Loipentickets erhalten Sie mit Ihrer Gästekarte bei Ihrem Vermieter, in unseren Informationsbüros oder zum Teil auch direkt bei den Ticket-Automaten. **Für Kinder bis 15 Jahre ist die Loipennutzung kostenfrei.**

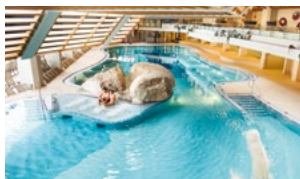


### LOIPEN-/WANDERNADEL

Mit dem digitalen Gipfel- und Hüttenbuch „SummitLynx“ ([www.summitlynx.com](http://www.summitlynx.com)) sammeln Sie Ihre Punkte digital.

Bei genügend Punkten wird die jeweilige Nadel freigeschaltet, welche in einem der Informationsbüros gegen eine „echte“ Wander-/Loipennadel eingetauscht werden kann (**Spezialpreis mit Gästekarte € 2,90**).

### OLYMPIABAD SEEFELD



Klosterstr. 600,  
6100 Seefeld  
T. +43 (0)5212 3220  
[www.olympiabad.at](http://www.olympiabad.at)

Gegen Vorlage der Gästekarte erhalten Sie **10% Ermäßigung** auf den jeweils gültigen Hallenbad-Einzeltritt. Gültig für die 4 Stunden- oder Tageskarte von Montag bis Freitag (ausgenommen Feiertage).

## WINTER

### VERLEIH SCHNEESCHUHE UND -STÖCKE SPORT WEDL



Weidach 322g  
6105 Leutasch  
T. +43 (0)5214 6444  
[www.sport-wedl.com](http://www.sport-wedl.com)

Jeden Montag können Sie Schneeschuhe und Stöcke zum **Spezialpreis von € 10,00** ausleihen.

### GEFÜHRTE SCHNEESCHUHWANDERUNG SPORT AKTIV SKI- & SNOWBOARD-SCHULE



Talstation Gschwandt-  
kopflifte Seefeld  
T. +43 (0)5212 99870  
[www.skisportaktiv.at](http://www.skisportaktiv.at)

Jeden Donnerstag von 16:15 – 17:45 Uhr geführte Schneeschuhwanderung zum **Spezialpreis von € 30,00** pro Person. Treffpunkt an der Talstation der Gschwandtkopflifte.

### ALPIN-PRIVATSTUNDE SKISCHULE & SKIVERLEIH MÖSERN



Möserer Dorfstr. 28  
6100 Mösern  
T. +43 (0)5212 4736  
[www.skischule-moesern.com](http://www.skischule-moesern.com)

Happy Skiing on Wednesday – **15% Rabatt auf Alpin Privatstunden** jeden Mittwoch (ab 12:00 Uhr), ausgenommen 27.12.2023 und 14.02.2024. Die Skiausrüstung kann mit gleichem Rabatt dazu geliehen werden. Voranmeldung erforderlich.

### VERLEIH SPORT NORZ LEUTASCH



Weidach 318c  
6105 Leutasch  
T. +43 (0)5214 6305  
[www.sport-norz.at](http://www.sport-norz.at)

**Montags** können Sie Schneeschuhe und Stöcke zum Spezialpreis von € 9,00 ausleihen. **Dienstags** können Sie ein Ski-Tourenset um € 35,00 (statt € 45,00) testen. **Mittwochs** erhalten Sie den Tourenrodel Verleih um € 6,00 (statt € 8,00).

## VERLEIHANGEBOTE

### **1 TESTEN SIE DIE SKI-OBERKLASSE ZUM PREIS DER MITTELKLASSE**

Testen Sie jeden Dienstag einen Ski der Oberklasse zum Preis der Mittelklasse (gilt nur für Tagesmieten).

### **2 € 5,00 ERMÄSSIGUNG AUF SKISERVICE**

Jeden Mittwoch ist Servicetag. Sie erhalten € 5,00 Ermäßigung auf jeden Skiservice (ausgenommen Wachsservice).

### **3 VERLEIH VON TOP CARVINGSKI KOMPLETTSET**

Ski, Schuhe, Stöcke, Helm zum Spezialpreis von € 22,00 jeden Mittwoch (ausgenommen 27.12.2023).

### **4 € 39,00 SONDERPREIS FÜR TOURENAUSRÜSTUNGEN**

Jeden Donnerstag ist Tourentag. € 39,00 für eine komplette Tourenausrüstung zum Leihen (gilt nur für Tagesmieten).

### **5 € 17,00 SONDERPREIS FÜR LANGLAUF AUSRÜSTUNG SKATING**

Jeden Montag ist Skatingtag. € 17,00 für eine komplette Skatingausrüstung zum Leihen (gilt nur für Tagesmieten).

### **6 € 15,00 SONDERPREIS FÜR LANGLAUF AUSRÜSTUNG KLASSISCH**

Jeden Mittwoch ist Klassiktag. € 15,00 für eine komplette Klassikausrüstung zum Leihen (gilt nur für Tagesmieten).

Die Angebote gelten bei den auf Seite 56 angeführten Verleihstellen mit der entsprechenden Nummer.

## VERLEIHSTELLEN

### **SAILER SPORTS** 1 2 4

Talstation Rosshütte | 6100 Seefeld

T. +43 (0)5212 2530-20 | [www.sailer.cc](http://www.sailer.cc)

### **SCHIMEIER** 1 2 4

Am Gschwandtkopf 702 | 6100 Seefeld

T. +43 (0)5212 4152 | [www.schimeier.at](http://www.schimeier.at)

### **SKI RENT SPORTARTIKEL** 1 2 4 5 6

Andreas-Hofer-Str. 292 | 6100 Seefeld und

### **SKI SET**

Münchner Str. 445 | 6100 Seefeld

T. +43 (0)5212 2107 | [www.skirent.at](http://www.skirent.at), [www.skirental.at](http://www.skirental.at)

### **FUN SPORT FRANK** 1 3 5 6

Klosterstr. 608 | 6100 Seefeld

T. +43 (0)664 5162863 | [www.seefeld-skiverleih.com](http://www.seefeld-skiverleih.com)

### **MODERN SKI & HIKE SEEFELD** 1 2 5 6

Geigenbühelstr. 209 | 6100 Seefeld

Münchner Str. 142 | 6100 Seefeld

T. +43 (0)5212 3606 | [www.modern-ski.at](http://www.modern-ski.at)

### **RUECKENWIND SEEFELD** 5

Mösererstr. 120 | 6100 Seefeld

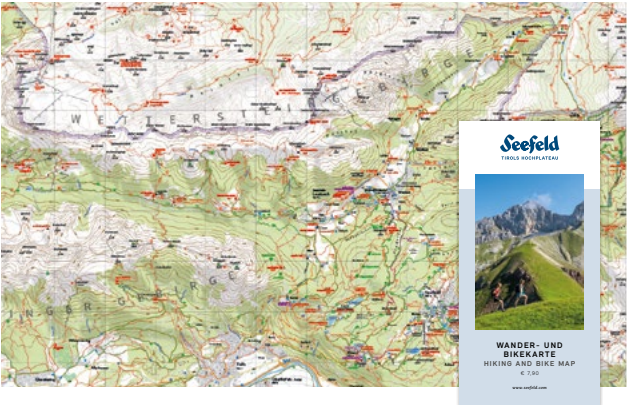
T. +43 (0)5212 52987 | [www.rueckenwind.at](http://www.rueckenwind.at)

### **SKISCHULE & SKIVERLEIH MÖSERN** 3

Möserer Dorfstr. 28 | 6100 Mösern

T. +43 (0)5212 4736 | [www.skischule-moesern.com](http://www.skischule-moesern.com)

## SOMMER



### WANDER- & BIKEKARTE

Die Wander- & Bikekarte (1:35.000) erhalten Sie zum **Spezialpreis von € 3,90** (statt € 7,90).

### WANDER- & (E-)BIKENADEL



SummitLynx – Ihr digitales Gipfel- und Hüttenbuch: Sobald Sie genügend Punkte gesammelt haben, wird die jeweilige Nadel freigeschaltet und kann in einem der Informationsbüros gegen eine „echte“ Nadel eingetauscht werden. Mit Gästekarte erhalten Sie die Pins zu einem **Spezialpreis mit Gästekarte von € 2,90**.

Hierfür müssen Sie nur die App „SummitLynx“ herunterladen: [www.summitlynx.com](http://www.summitlynx.com).

### TENNIS IM HOTEL INNTALERHOF



Möserer Dorfstr. 2  
6100 Mösern  
T. +43 (0)5212 4747  
[www.inntalerhof.at](http://www.inntalerhof.at)

Tennisplatz (Sandplatz) pro Stunde mit Gästekarte: **€ 14,00**. Reservierung über die Hotelrezeption.

Tenniscamps für Anfänger und Fortgeschrittene, Trainerstunden sowie Tennis-Kindercamps.



## SOMMER

### STRANDPERLE SEEFELD



Innsbruckerstr. 500  
6100 Seefeld  
T. +43 (0)664 3307545  
[www.strandperle.at](http://www.strandperle.at)

Ganztagesticket für Erwachsene zum Spezialpreis von **€ 7,30**. Kinder von 5 – 14 Jahre bezahlen **€ 4,90** für den ganzen Tag. Der 10er-Block kostet für Gäste mit Gästekarte **€ 66,00** statt **€ 73,00** (für Erwachsene) und für Kinder **€ 45,00**.

### SKIROLLERSTRECKE



Seefeld Sports Arena  
6100 Seefeld  
T. +43 (0)5212 52789  
[www.wm-sportanlagen.at](http://www.wm-sportanlagen.at)

Die 3 m breite Skirollerstrecke verläuft über 3,8 km von der Seefeld Sports Arena bis ins Möserertal und ist beliebig in Länge und Höhenprofil auf die individuelle Trainingseinheit anpassbar. Mit dem Biathlon-Schießstand in der Seefeld Sports Arena ist ein kombiniertes Lauf- und Schießtraining für Biathleten auch im Sommer möglich. Ein Ticket für die Skirollerstrecke ist beim Parkautomaten in der Arena oder im Informations- & Mobilitätszentrum Seefeld erhältlich. Tageskarten kosten **€ 7,00** für Erwachsene bzw. **€ 4,00** für Kinder bis 15 Jahre (JG 2009).

### E-BIKE ANGEBOT FUN SPORT FRANK



Klosterstr. 608  
6100 Seefeld  
T. +43 (0)664 5162863  
[www.seefeld-skiverleih.com](http://www.seefeld-skiverleih.com)

E-Bike Verleih: Wochenpauschale **7 Tage fahren – nur 6 Tage bezahlen!**

## GOLFCLUB SEEFELD-WILDMOOS



Wildmoos 11  
6100 Seefeld  
T. +43 (0)5212 52402  
[www.seefeldgolf.com](http://www.seefeldgolf.com)

Gäste mit Gästekarte erhalten auf das Greenfee im Golfclub Seefeld-Wildmoos eine **Ermäßigung von 20%** und Gäste, die in Gründer- oder Partnerbetrieben ([www.seefeld.com/golfen](http://www.seefeld.com/golfen)) nächtigen, eine **Ermäßigung von 30%**. Auch ohne Golfabsichten ist das gemütliche Clubhaus mit seiner ausgezeichneten Küche einen Besuch wert.

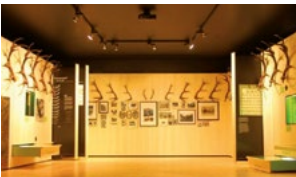
## MUSEUM HOLZERHÜTTE NATURPARK KARWENDEL



Hinterautalstr. 555a  
6108 Scharnitz  
T. +43 (0)50880 540  
[www.seefeld.com](http://www.seefeld.com)

**Freier Eintritt.** Öffnungszeiten: Anfang Mai bis Ende Oktober, täglich 09:00 – 16:45 Uhr.

## NATURPARKHAUS HINTERRISS



Hinterriß 4  
6215 Vomp  
T. +43 (0)5245 28914  
[www.karwendel.org](http://www.karwendel.org)

**Reduzierter Eintritt zum Spezialpreis von € 1,50**  
Öffnungszeiten: Mai bis Oktober, täglich (außer dienstags), 09:00 – 17:00 Uhr.

## ECHT NACHHALTIG

### ÖKOLOGISCH NACHHALTIGES DRUCKPRODUKT



100 % Recyclingpapier



Ökostrom



Bio-Farben

Um die natürliche Vielfalt und Vitalität unserer Region zu bewahren, haben wir das Projekt **Echt nachhaltig** ins Leben gerufen.

Weitere Informationen unter:  
[www.seefeld.com/nachhaltigkeit](http://www.seefeld.com/nachhaltigkeit)

**Seefeld**  
TIROLS HOCHPLATEAU

Seefeld | Leutasch | Mösern | Reith | Scharnitz