



AlpenParks

HOTEL & APARTMENT

CENTRAL

ZELL AM SEE

VERBUNDEN MIT DER NATUR ZWISCHEN BERG UND SEE

PREISLISTE 2024/25





GLETSCHER, BERGE & SEE

URLAUB INMITTEN VON BERGEN, SEE UND GLETSCHER

Die Zimmer und Ferienwohnungen vereinen durch ihre Lage im Herzen der Stadt Zell am See urbanes Lebensgefühl mit klarem Design in Kombination mit alpiner Tradition. Das Stadtzentrum und der Zeller See liegen unmittelbar vor der Haustüre.

In den gemütlichen Zimmern und Ferienapartments von 20 bis 150 m² – teils mit Panoramaterrasse – harmonisieren Naturstein-Elemente und Wohnaccessoires im trendigen Alpen-Style mit gediegenen Farben und moderner Technik. In den Einzel-, Doppel- und Familienzimmern kann der Aufenthalt in Zell am See genossen werden. Alle Kategorien können mit Frühstück gebucht werden. Im hauseigenen La Locanda Restaurant verwöhnen wir Sie mit regionalen und internationalen Köstlichkeiten aus der Region.



Das Auto parkt während des Urlaubs sicher in der hauseigenen Tiefgarage (dachboxgerechte 2,2 m Höhe). Die Talstation „cityXpress“, Supermärkte, Restaurants und Bars, Freibäder und der Bahnhof liegen in komfortabler Gehdistanz. Im Winter schwingt man in unmittelbarer Nähe des Resorts auf der abends durch Flutlicht beleuchteten Abfahrt ab. Im Haus finden Sie auch einen gemütlichen Sauna- und Massagebereich.

MITTENDRIN IM SOMMERPARADIES



ZELL AM SEE-KAPRUN SOMMERKARTE

Leistungen im Sommer:

- Nutzung der öffentlichen Verkehrsmittel
- Freie Nutzung der Bergbahnen
- Auf- und Abfahrt zu den Kapruner Hochgebirgsstauseen
- Freie Nutzung der Schifffahrt am Zeller See
- Freier Eintritt in die drei Strandbäder am Zeller See u. v. m.



- **Badespaß am Zeller See:** Badestrände, Liegewiesen, kristallklares Wasser
- **Wassersport:** Schwimmen, Tauchen, Surfen, Bootfahren
- **Spazieren:** Direkt am See oder durch die Stadt und dann mit dem Schiff gemütlich zurück
- **City-Flair:** Zell am See als idyllische Kleinstadt mit zahlreichen Cafés, Restaurants, Sonnenterrassen und Shops erleben
- **Radfahren und Mountainbiken:** Ob Beginner oder Bergfex, rund um Zell am See bieten sich zahlreiche Möglichkeiten, in die Pedale zu treten
- **Golf:** 36-Loch-Golfplatz, Schnuppergolfer, Platzreifekurse, Golfturniere
- **Reiten:** Kurse, Pferdekutschenfahrten
- **Ballsport:** Tennis, Squash, Beachvolleyball u. v. m.
- **Wandern:** Mithilfe der Bergbahnen und Lifte zu den bewirtschafteten Almen mit grandiosem Panoramablick
- **Laufen und Trailrunning:** Zahlreiche ausgewiesene Strecken führen durch vielseitiges Gelände
- **Ausflugsziele:** Hochgebirgsstauseen, Sigmund Thun Klamm, Großglockner Hochalpenstraße, Krimmler Wasserfälle, Eisriesenwelt, Kulturstadt Salzburg u. v. m.
- **Zell am See-Kaprun Sommerkarte:** Die Karte erhalten Sie beim Check-in an der Rezeption

MITTENDRIN IM WINTERPARADIES



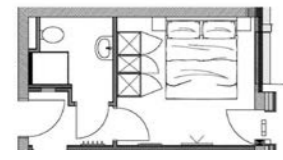
- **3 Skigebiete in unmittelbarer Nähe:** Schmittenhöhe, Kitzsteinhorn (Gletscherskigebiet) und Maiskogel
- **Skischulen:** Kinderskischulen, Kinderskikrippe mit Schmidolin, dem Feriendrachen, Gruppenskikurse, Privatstunden mit Privatskilehrer, Snowboardschule
- **Langlaufparadies:** 200 Kilometer bestens präparierte Strecken inklusive Anschluss an die Pinzgau- und Saalachtalalpe
- **Snowparks und Freeriden am Kitzsteinhorn:** Zahlreiche Routen und Slopes garantieren jede Menge Action
- **Schlittschuhlaufen:** Auf dem zugefrorenen Zeller See oder in der Eishalle
- **Soft Sports im Winter:** Schneeschuhwandern, Nordic Walken und Spazieren am Berg und rund um den See sowie Yoga am See
- **Hüttengaudi:** Skihütten mit lokalen Spezialitäten und Après-Ski am Berg und in der Stadt Zell am See
- **Freizeitzentren in Zell am See:** Hallenbad mit Sauna, 25-Meter-Sportschwimmbecken, Massagedüsen, Sprungbrettern und Rutschen, ermäßigter Eintritt mit dem Skipass
- **TAUERN SPA Kaprun:** Ganzjahres-Therme mit Sauna- und Badewelt auf 20.000 m²
- **Erlebniswelt auf dem Kitzsteinhorn:** Die Gipfelwelt 3000 mit Kino, Restaurant, Aussichtsplattformen und Nationalpark Gallery



ZIMMERPREISE

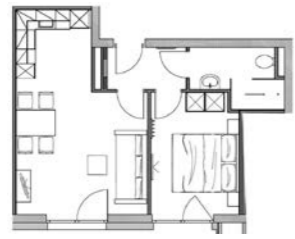
PREISE PRO PERSON UND NACHT INKL. FRÜHSTÜCK ZZGL. ORTSTAXE

- Alle Preise exklusive Ortstaxe und Tourismusförderungsbeitrag: pro Person (ab 15 Jahren) und Tag € 2,05
- Einzelzimmerzuschlag: € 35,- pro Person und Nacht
- Hochstuhl und Babybett (auf Anfrage)
- Kinderermäßigungen/ Schlafsofa:
 - 0 bis 3 Jahre: frei
 - 4 bis 14 Jahre: - 40 %
 - ab 15 Jahren: - 20 %



DOPPELZIMMER STANDARD 20 M² | 2 PERSONEN

- Schlafzimmer mit Doppelbett und Kleiderschrank
- Bad mit Dusche und WC
- Vorraum, LCD-Fernseher
- Balkon
- Kostenloses WLAN
- Skiraum/Radraum
- 1 Garagenplatz inklusive



JUNIOR SUITE 40 M² | 2-3 PERSONEN

- Schlafzimmer mit Doppelbett und Kleiderschrank
- + 2 Zusatzbetten möglich (komfortable, ausziehbare Schlafcouch im Wohnbereich)
- Offener Wohn-, Küchen- & Essbereich
- Bad mit Dusche und WC
- LCD-Fernseher und Musikanlage
- Kostenloses WLAN
- Vorraum mit Garderobe
- Balkon/Terrasse mit Sitzmöglichkeit
- Kostenloses WLAN
- Skiraum/Radraum
- 1 Garagenplatz inklusive



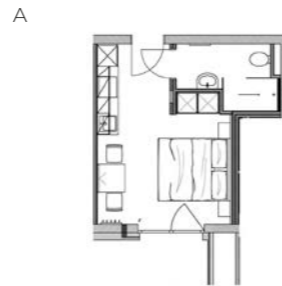
APARTMENT- PREISE

PREISE PRO APARTMENT UND NACHT BEI DER ANGEGBENEN STANDARDBELEGUNG, ZZGL. ORTSTAXE

- Alle Preise exklusive Ortstaxe und Tourismusförderungsbeitrag: pro Person (ab 15 Jahren) und Tag € 2,05

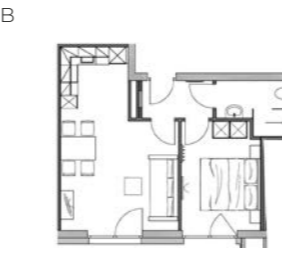
ALPENPARKS SERVICE

- Einmalig Bettwäsche und Handtuchpaket (1 großes und 1 kleines pro Person)
- Küchenpaket mit Spülmittel, Tabs, Küchenrolle, Filter, Geschirrtüchern, Nespresso-Kapselkaffeemaschine
- Kostenloses WLAN
- Saunatücher
- 1 Garagenplatz
- Gegen Aufpreis erhalten Sie bei uns: Skikarten, Eintrittskarten Therme TAUERN SPA Kaprun, Wanderkarten u.v.m.



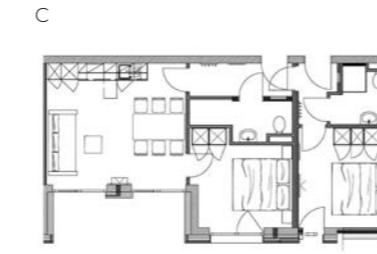
MINI STUDIO 25 M² | 2 PERSONEN

- Wohlfühlen & Wohnen auf ****-Niveau
- Standardbelegung 2 Personen
- 1 Bad (Dusche oder Badewanne)
- Offener Schlaf-, Küchen- & Essbereich
- Hochwertige, großzügige Einbauküche
- LCD-Fernseher, Musikanlage
- Balkon oder Terrasse
- Kostenloses WLAN
- AlpenParks Service



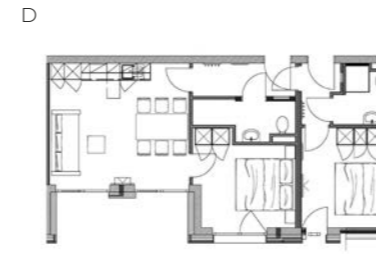
STUDIO ALPINE 40 M² | 2-4 PERSONEN

- Wohlfühlen & Wohnen auf ****-Niveau
- Standardbelegung 2 Personen
- + 2 Zusatzbetten möglich (komfortable, ausziehbare Schlafcouch im Wohnbereich)
- 1 Schlafzimmer (Doppelbett, Kleiderschrank)
- Vorraum mit Garderobe
- 2 Bäder (Dusche oder Badewanne)
- Offener Wohn-, Küchen- & Essbereich
- Hochwertige, großzügige Einbauküche (im Wohnbereich integriert)
- LCD-Fernseher, Musikanlage
- Kostenloses WLAN
- Balkon oder Terrasse
- AlpenParks Service



ALPINE CLASSIC 60-70 M² | 4-6 PERSONEN

- Wohlfühlen & Wohnen auf ****-Niveau
- Standardbelegung 4 Personen
- + 2 Zusatzbetten möglich (komfortable, ausziehbare Schlafcouch im Wohnbereich)
- 2 Schlafzimmer (Doppelbett, Kleiderschrank)
- Vorraum mit Garderobe
- 2 Bäder (Dusche oder Badewanne)
- Offener Wohn-, Küchen- & Essbereich
- Hochwertige, großzügige Einbauküche (im Wohnbereich integriert)
- Kostenloses WLAN
- LCD-Fernseher, Musikanlage
- Balkon oder Terrasse
- AlpenParks Service



ALPINE COMFORT 65-75 M² | 4-6 PERSONEN

- Wohlfühlen & Wohnen auf ****-Niveau
- Standardbelegung 4 Personen
- + 2 Zusatzbetten möglich (komfortable, ausziehbare Schlafcouch im Wohnbereich)
- 2 Schlafzimmer (Doppelbett, Kleiderschrank)
- Vorraum mit Garderobe
- 2 Bäder (Dusche oder Badewanne)
- Offener Wohn-, Küchen- & Essbereich
- Hochwertige, großzügige Einbauküche (im Wohnbereich integriert)
- LCD-Fernseher, Musikanlage
- Kostenloses WLAN
- Balkon oder Terrasse
- AlpenParks Service



ALPINE SUPERIOR 65-75 M² | 4-6 PERSONEN

- Wohlfühlen & Wohnen auf ****-Niveau
- Standardbelegung 4 Personen
- + 2 Zusatzbetten möglich (komfortable, ausziehbare Schlafcouch im Wohnbereich)
- 2 Schlafzimmer (Doppelbett, Kleiderschrank)
- Vorraum mit Garderobe
- 2 Bäder (Dusche oder Badewanne)
- Offener Wohn-, Küchen- & Essbereich
- Hochwertige, großzügige Einbauküche (im Wohnbereich integriert)
- LCD-Fernseher, Musikanlage
- Kostenloses WLAN
- Balkon oder Terrasse
- AlpenParks Service



ALPINE DREAMS 76-92 M² | 6-8 PERSONEN

- Wohlfühlen & Wohnen auf ****-Niveau
- Standardbelegung 6 Personen
- + 2 Zusatzbetten möglich (komfortable, ausziehbare Schlafcouch im Wohnbereich)
- 3 Schlafzimmer (Doppelbett, Kleiderschrank)
- Vorraum mit Garderobe
- 2-3 Bäder (Dusche oder Badewanne)
- Offener Wohn-, Küchen- & Essbereich
- Hochwertige, großzügige Einbauküche (im Wohnbereich integriert)
- LCD-Fernseher, Musikanlage
- Kostenloses WLAN
- Balkon oder Terrasse
- AlpenParks Service



PENTHOUSE ALPINE LUXURY 64-80 M² | 4-6 PERSONEN

- Wohlfühlen & Wohnen auf ****-Niveau, im 4. Stock
- Standardbelegung 4 Personen
- + 2 Zusatzbetten möglich (komfortable, ausziehbare Schlafcouch im Wohnbereich)
- 2 Schlafzimmer (Doppelbett, Kleiderschrank)
- Vorraum mit Garderobe
- 2 Bäder (Dusche oder Badewanne)
- Offener Wohn-, Küchen- & Essbereich (im Wohnbereich integriert)
- LCD-Fernseher, Musikanlage
- Kostenloses WLAN
- Balkon oder Terrasse
- AlpenParks Service



ALPINE PREMIUM 150 M² | 8-10 PERSONEN

- Wohlfühlen & Wohnen auf ****-Niveau, im 3. Stock
- Standardbelegung 8 Personen
- + 2 Zusatzbetten möglich (komfortable, ausziehbare Schlafcouch im Wohnbereich)
- 4 Schlafzimmer (Doppelbett, Kleiderschrank) davon 2 Schlafzimmer mit getrennten Betten
- Vorraum mit Garderobe
- 4 Bäder (1 x Badewanne)
- Offener Wohn-, Küchen- & Essbereich (im Wohnbereich integriert)
- Hochwertige, großzügige Einbauküche (im Wohnbereich integriert)
- LCD-Fernseher, Musikanlage
- Kostenloses WLAN
- 63 m² Terrasse
- AlpenParks Service

Aufpreis Penthouse:
Winter ab € 75,-/N. – Sommer ab € 122,-/N.

PREISE PRO APARTMENT UND NACHT

WINTER	
29.03.–12.04.2025	ab € 116,-
30.11.–21.12.2024	
04.01.–01.02.2025	ab € 156,-
08.03.–29.03.2025	
12.04.–21.04.2025	
01.02.–08.03.2025	ab € 227,-
21.12.2024–04.01.2025	ab € 285,-
SOMMER	
11.10.–29.11.2025	ab € 112,-
21.04.–28.06.2025	ab € 139,-
06.09.–11.10.2025	
28.06.–12.07.2025	ab € 208,-
23.08.–06.09.2025	
12.07.–23.08.2025	ab € 240,-

Einmalig obligatorische Endreinigung: € 55,-

PREISE PRO APARTMENT UND NACHT

WINTER	
29.03.–12.04.2025	ab € 143,-
30.11.–21.12.2024	
04.01.–01.02.2025	ab € 185,-
08.03.–29.03.2025	
12.04.–21.04.2025	
01.02.–08.03.2025	ab € 263,-
21.12.2024–04.01.2025	ab € 327,-
SOMMER	
11.10.–29.11.2025	ab € 142,-
21.04.–28.06.2025	ab € 194,-
06.09.–11.10.2025	
28.06.–12.07.2025	ab € 233,-
23.08.–06.09.2025	
12.07.–23.08.2025	ab € 267,-

Einmalig obligatorische Endreinigung: € 100,-

PREISE PRO APARTMENT UND NACHT

WINTER	
29.03.–12.04.2025	ab € 207,-
30.11.–21.12.2024	
04.01.–01.02.2025	ab € 251,-
08.03.–29.03.2025	
12.04.–21.04.2025	
01.02.–08.03.2025	ab € 382,-
21.12.2024–04.01.2025	ab € 465,-
SOMMER	
11.10.–29.11.2025	ab € 174,-
21.04.–28.06.2025	ab € 240,-
06.09.–11.10.2025	
28.06.–12.07.2025	ab € 341,-
23.08.–06.09.2025	
12.07.–23.08.2025	ab € 386,-

Einmalig obligatorische Endreinigung: € 120,-

PREISE PRO APARTMENT UND NACHT

WINTER	
29.03.–12.04.2025	ab € 232,-
30.11.–21.12.2024	
04.01.–01.02.2025	ab € 276,-
08.03.–29.03.2025	
12.04.–21.04.2025	
01.02.–08.03.2025	ab € 406,-
21.12.2024–04.01.2025	ab € 490,-
SOMMER	
11.10.–29.11.2025	ab € 202,-
21.04.–28.06.2025	ab € 266,-
06.09.–11.10.2025	
28.06.–12.07.2025	ab € 366,-
23.08.–06.09.2025	
12.07.–23.08.2025	ab € 412,-

Einmalig obligatorische Endreinigung: € 120,-

PREISE PRO APARTMENT UND NACHT

WINTER	
29.03.–12.04.2025	ab € 257,-
30.11.–21.12.2024	
04.01.–01.02.2025	ab € 301,-
08.03.–29.03.2025	
12.04.–21.04.2025	
01.02.–08.03.2025	ab € 431,-
21.12.2024–04.01.2025	ab € 515,-
SOMMER	
11.10.–29.11.2025	ab € 240,-
21.04.–28.06.2025	ab € 303,-
06.09.–11.10.2025	
28.06.–12.07.2025	ab € 401,-
23.08.–06.09.2025	
12.07.–23.08.2025	ab € 467,-

Einmalig obligatorische Endreinigung: € 120,-

PREISE PRO APARTMENT UND NACHT

WINTER	
29.03.–12.04.2025	ab € 415,-
30.11.–21.12.2024	
04.01.–01.02.2025	ab € 459,-
08.03.–29.03.2025	
12.04.–21.04.2025	
01.02.–08.03.2025	ab € 598,-
21.12.2024–04.01.2025	ab € 697,-
SOMMER	
11.10.–29.11.2025	ab € 357,-
21.04.–28.06.2025	ab € 416,-
06.09.–11.10.2025	
28.06.–12.07.2025	ab € 538,-
23.08.–06.09.2025	
12.07.–23.08.2025	ab € 621,-

Einmalig obligatorische Endreinigung: € 180,-

PREISE PRO APARTMENT UND NACHT

WINTER	
29.03.–12.04.2025	ab € 415,-
30.11.–21.12.2024	
04.01.–01.02.2025	ab € 459,-
08.03.–29.03.2025	
12.04.–21.04.2025	
01.02.–08.03.2025	ab € 598,-
21.12.2024–04.01.2025	ab € 697,-
SOMMER	
11.10.–29.11.2025	ab € 416,-
21.04.–28.06.2025	ab € 482,-
06.09.–11.10.2025	
28.06.–12.07.2025	ab € 616,-
23.08.–06.09.2025	
12.07.–23.08.2025	ab € 708,-

Einmalig obligatorische Endreinigung: € 120,-

PREISE PRO APARTMENT UND NACHT

WINTER	
29.03.–12.04.2025	ab € 465,-
30.11.–21.12.2024	
04.01.–01.02.2025	ab € 508,-
08.03.–29.03.2025	
12.04.–21.04.2025	
01.02.–08.03.2025	ab € 658,-
21.12.2024–04.01.2025	ab € 741,-
SOMMER	
11.10.–29.11.2025	ab € 401,-
21.04.–28.06.2025	ab € 532,-
06.09.–11.10.2025	
28.06.–12.07.2025	ab € 665,-
23.08.–06.09.2025	
12.07.–23.08.2025	ab € 769,-

Einmalig obligatorische Endreinigung: € 200,-

INFORMATIONEN ZU DEN APARTMENTS

Alle Preise pro Apartment und Nacht bei der angegebenen Standardbelegung von 2, 4, 6 oder 8 Personen je nach Kategorie. Mehrbelegungen werden über den Zusatzbettenpreis pro Person und Nacht berechnet. Zusätzlich werden Endreinigung und Ortstaxe verrechnet. Ortstaxe: pro Person und Nacht € 2,05 (ab 15 Jahren).

ZUSATZBETTEN

Zusatzpersonen (über der Standardbelegung) auf ausziehbarer Couch/Schlafsofa werden wie folgt berechnet:

- Bis 6 Jahre: einmalig € 29,- (inkl. Kinderhochstuhl und Babybett);
- Ab 7 Jahren oder Erwachsene: € 29,- pro Nacht

REINIGUNG – ENDREINIGUNG

EINMALIG BEI ABREISE

- Apartment Typ A: € 55,-
- Apartment Typ B: € 100,-
- Apartment Typ C, D, E, G: € 120,-
- Apartment Typ F: € 180,-
- Apartment Typ H: € 200,-

TÄGLICHE REINIGUNG – AUF WUNSCH (MUSS FÜR DEN GESAMTEN AUFENTHALT GEBUCHT WERDEN.)

Apartment Typ A:	€ 15,- pro Tag
Apartment Typ B:	€ 17,- pro Tag
Apartment Typ C, D, E, G:	€ 20,- pro Tag
Apartment Typ F:	€ 25,- pro Tag
Apartment Typ H:	€ 35,- pro Tag

ZWISCHENREINIGUNG – AUF WUNSCH (EINMALIG)

Apartment Typ A:	€ 30,-
Apartment Typ B:	€ 45,-
Apartment Typ C, D, E, G:	€ 50,-
Apartment Typ F:	€ 65,-
Apartment Typ H:	€ 95,-

WÄSCHEWECHSEL

- Ab 8 Nächten 1 x Wäschewechsel inklusive
Zusätzlicher Hand- und Badetuchwechsel
€ 5,- pro Garnitur
- Zusatzbettwäsche/Wäschetausch
€ 6,- pro Garnitur

ZUSÄTZLICHER AUTOABSTELLPLATZ

Tiefgarage: € 10,- pro Tag (nach Verfügbarkeit).

AUFPREISE FÜR VERPFLEGUNG IM RESTAURANT

- Reichhaltiges Frühstück: € 19,50
- Nur Abendessen: € 39,- auf Anfrage
- Halbpension: € 58,50 auf Anfrage
- Kinderpreise 4–14 Jahre: Frühstück € 12,-,
Kindermenü auf Anfrage

HAUSTIERE

€ 19,- pro Nacht, ohne Futter.



AGB FÜR ZIMMER & APARTMENTS

ANREISE

Die Zimmer und Apartments stehen am Anreisetag ab 16.00 Uhr für Sie bereit.

ABREISE

Wir ersuchen Sie, die Zimmer und Apartments bis 10.00 Uhr freizugeben. Sollten Sie den Tag noch nützen wollen, sagen Sie uns bitte Bescheid. Gerne deponieren wir Ihr Gepäck vorübergehend im Hotel.

ANZAHLUNG / ABRECHNUNG / RESERVIERUNG

Die Reservierung ist mit Einlangen Ihrer Anzahlung laut Reservierungsschreiben verbindlich. Sie können Ihre Rechnung vor Ort gerne in bar, mit Visa oder Mastercard sowie mit EC-Karte bezahlen.

KAUTION

Wir verrechnen bei Anreise eine Kautions von € 300,-/Apartment, die am Ende des Aufenthaltes, nach einer Kontrolle der Räumlichkeiten, retourniert wird.

BANKVERBINDUNG

AlpenParks Hotel & Apartment Central
IBAN AT48 2040 4000 4041 4534, BIC SBGSAT2SXXX
Alle Überweisungen spesenfrei für den Empfänger

STORNO

- Bis zu 3 Monate vor Anreise: kostenlos
- Bis zu 1 Monat vor Anreise: 40 Prozent
- Bis zu 1 Woche vor Anreise: 70 Prozent
- In der Woche vor dem Ankestag: 90 Prozent
- Bei Nichtanreise: 100 Prozent

REISEVERSICHERUNG

Hotelstorno Plus – am besten gleich bei Ihrer Reservierung abschließen. Wir informieren Sie gerne.

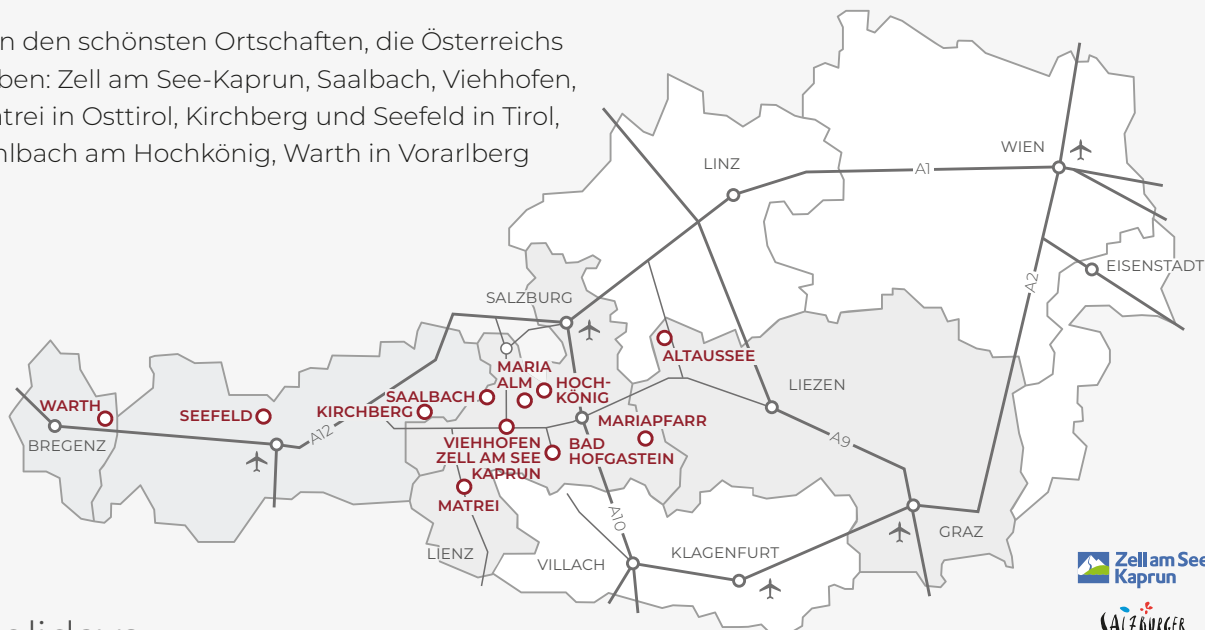
SONSTIGES

Grundrisse und Skizzen sind Musterbeispiele. Sie können je nach Apartment variieren, vermindern jedoch nicht den Preis. Druckfehler und Irrtümer trotz sorgfältiger Prüfung vorbehalten. Mit dieser Preisliste verlieren alle vorhergehenden ihre Gültigkeit. Es gelten die Bestimmungen des Österreichischen Hotelreglements. (www.hotelverband.at)

ALPENPARKS BEDEUTET URLAUB AN DEN SCHÖNSTEN PLÄTZEN ÖSTERREICHS

Warum in die Ferne schweifen, wenn Sie direkt von den AlpenParks Hotels & Residences Ihren Tag in den Bergen beginnen können? Gründe, warum Sie eine der Unterkünfte für Ihre nächste Reise wählen sollen, gibt es einige: Alle Hotels, Apartments und Chalets sind zentral oder idyllisch ruhig gelegen – aber immer in unmittelbarer Nähe zu den Bergbahnen oder direkt an der Skipiste. Im Sommer sind sie Ausgangspunkt für ausgedehnte Wanderungen oder panoramareiche Mountainbike-Touren. Auch für Wellness-Liebhaber bleiben keine Wünsche offen.

Die Resorts liegen in den schönsten Ortschaften, die Österreichs Berge zu bieten haben: Zell am See-Kaprun, Saalbach, Viehhofen, Bad Hofgastein, Matriei in Osttirol, Kirchberg und Seefeld in Tirol, Maria Alm und Mühlbach am Hochkönig, Warth in Vorarlberg und Altaussee.



my alpine holidays.

AlpenParks Hotel & Apartment Central Zell am See
Brucker Bundesstraße 12 | 5700 Zell am See | Österreich
+43 6542 7630 | central@alpenparks.at
alpenparks.at/central



ALLE ALPENPARKS BETRIEBE